

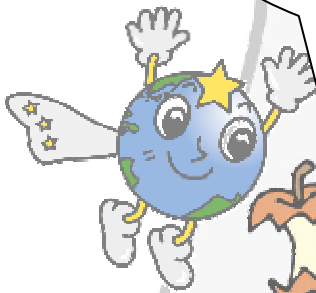
生ごみ

青別市指定専用袋
生ごみ専用袋
青別市

茶色
の
指定専用袋

「たまごの殻」、「ティーパック」、量にかかわらず、「たけのこの皮」、「とうもろこしの皮」、「とうもろこしのしん」が一般ごみから生ごみに変更になりました。

主な品目



食べ残し



野菜などの調理くず



ティーパック



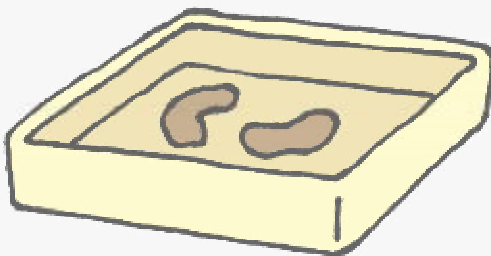
果物の皮



たまごの殻



お茶がら



ペットのふん
(砂や土はとりのぞく)



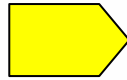
生花(切花)
(土は落とす)

出し方

水けを
よく切り



指定専用袋に入れて、しっかりと口を十字にしばって出してください。



水きり袋(ネット)や、中身の見える透明の袋に小分けにしてから指定専用袋に入れてもかまいません。



注意

指定専用袋以外で出されたものは、収集いたしません。
中身の見えない袋に小分けにしているものは収集できません。
(透明でも色のついたレジ袋等や、白のレジ袋等は使用しないでください。)
割りばしなどの異物が入っているものも収集いたしません。
花などに付いた土は、よく落としてから出してください。
収集日の当日、朝8時30分までに出示しましょう。

こんなものも生ごみです!



カニの殻



お菓子(菓子・飴・ガムなど)



乾燥麺



ペットフード



コーヒーのかす
(ドリッパーパックなどの部分は一般ごみです。)



うめぼしのたね



骨

(太さの直径3cm未満)



生ごみでないもの

ホタテやしじみなどの貝殻《一般ごみ》

食用油《一般ごみ》 固めるか紙・布などに染み込ませて出す。

枯花(枯草)《一般ごみ》

庭木のせん定木《一般ごみ・粗大ごみ》

太さの直径が3cm以上の骨《一般ごみ》

