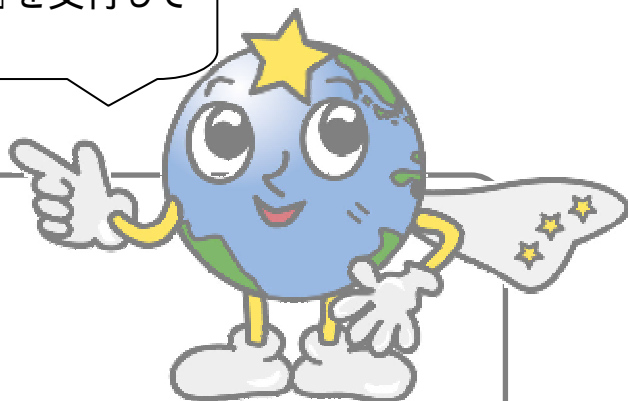


# ボランティア活動 によるごみの回収

「ボランティア収集  
ごみ袋」を交付して  
います。



地域団体などによるボランティア活動で、ポイ捨てごみの回収や、街路樹の落ち葉の清掃などの活動を行っていただく場合に、『ボランティア収集ごみ袋』を交付します。

(ごみステーション清掃には使用できません。)

『ボランティア収集ごみ袋』の交付を希望される場合は、市役所 環境衛生係または、各町内会のリサイクル推進員からも交付を受けることができます。

『ボランティア収集ごみ袋』を使用し、ごみステーションに出す場合は、必ず油性マジックで、ごみを出した方の氏名や団体名を記入してください。(記入していない場合は収集できませんのでご注意ください。)

# 視覚障がいのかた がごみをだすとき

視覚障がい者のために、生ごみや資源ごみの指定専用袋には判別用のエンボスがあります。

芦別市指定専用袋  
生ごみ専用袋

芦別市

| 生ごみ<br>(八の字) | 缶<br>(ジグザグ) | びん<br>(四角) | ペットボトル<br>(直線2本) | プラスチック<br>(Uの字) | 一般ごみ      |
|--------------|-------------|------------|------------------|-----------------|-----------|
|              |             |            |                  |                 | <b>無地</b> |

視覚障がい度で1級又は2級のかたで、1人住まい又は同居の家族のかたも身体の不自由などでごみの分別が困難な場合については、「混合ごみ」シールを交付しておりますので、市役所環境衛生係へお問い合わせください。



## 【出し方】

可能な方は、生ごみ、缶、びん、ペットボトルは分別をし、それぞれの指定専用袋に入れて出してください。

それ以外のごみは、一般ごみの指定専用袋に入れてシールを貼って出してください。