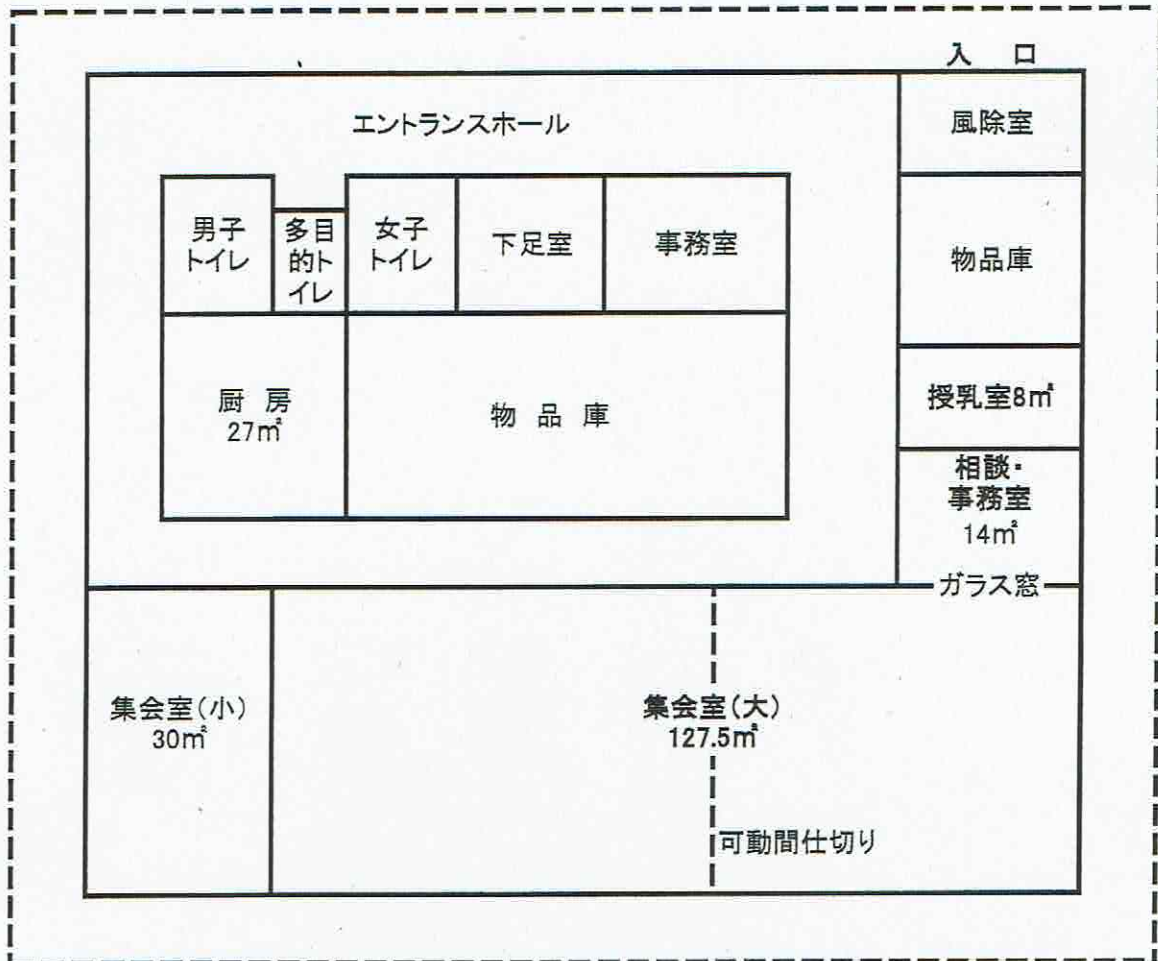


資料 4



まちなか道営住宅集会所平面図



- 1 使用は基本が子育て支援優先
- 2 子育て支援センターは週2回程度利用
- 3 管理は、運営委員会設置

事業予定

- 子育て支援事業(異年齢による交流・母親等の情報交換)
- 調理実習や手芸等の講座(ボランティアの活用)
- 子育てサークル活動
- 町内会とのふれあいの場