

☆クイズ☆

ことしの12月

22日は冬至

(とうじ)の日。

1年でいちばん

くらくらするのが

はやい日だよ。

この日にたべる

たべものはなにかな？

こたえは下にあるよ。

かぼちゃ

2022
第4回

1



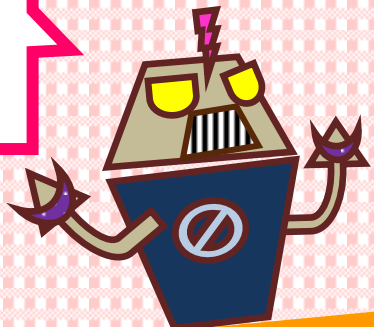
おうちの なかで
あそべる
たのしいおもちゃは
ないかなあ。



さいきん
そとは さむいなあ…
かといって
まだ^{ゆき}雪あそびは
できないし。

がっタン^のライバル
ブラックダイヤ

がっタン！
それは…
パラシュート！？

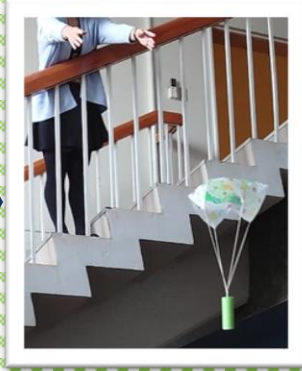
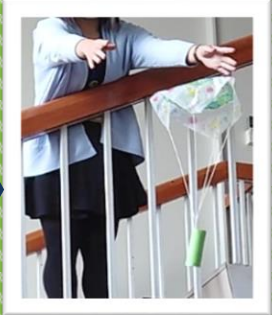
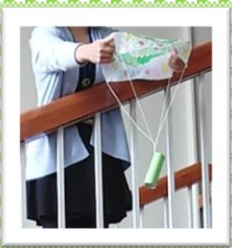


それなら
いいものが
あるよ！

ガタタンのようせい
がっタン

2

↓すきな絵を^かいて…



↑たかいところからおとすと、ふんわりおちるよ！

3



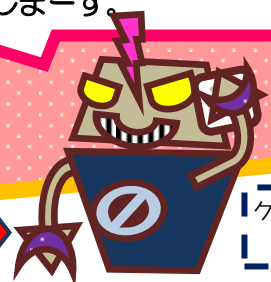
パラシュートを
つくったら、
おちてくる
パラシュートを
キャッチしてあそぶよ！



もしもし
じどうセンターですか？
レッツチャレンジに
さんかしまーす。

4

さあキミも、ブラックダイヤ^{たち}と一緒に
「パラシュートをつくってあそぼう！」に^{さんか}参加しよう！
くわしくは、こちらをよんでね



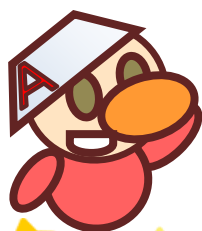
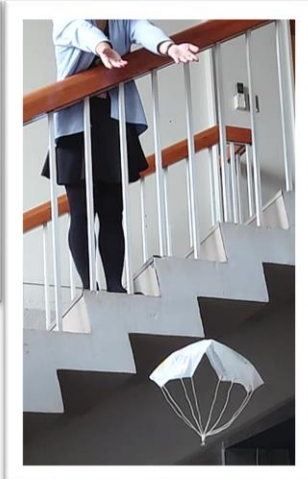
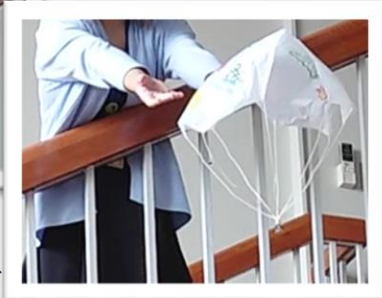
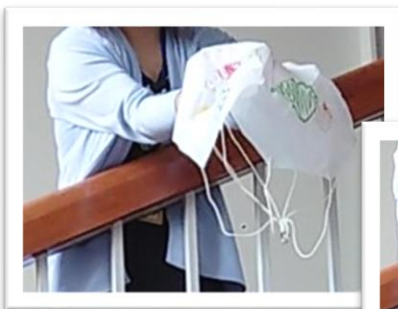
クイズのこたえ
「かぼちゃ」

レッツチャレンジ!!

第4回

パラシュートをつくってあそぼう!

- とき 12月3日(土) 午前10時ごぜん～正午しょうご
- ところ 児童センター(子どもセンターつばさ)じどう



- 対象たいしょう 市内の小学生しんない しょうがくせい (先着10名まで)せんちやく めい
- 参加費さんかひ 無料!むりよう
- もちもの マスク、のみもの
- しめきり 11月30日(水)まで
- お申し込みもうこ 児童センターじどう でんわ 0124-24-2774

※しんがた新型コロナウイルスの感染状況かんせんじょうきょうによっては、中止ちゅうしにする場合があります。ぼあい

主催 芦別市・芦別市教育委員会