



### 子ども ◆ 子育て

#### 子育て支援センターからのお知らせ

#### ■赤ちゃん教室

「つばさひろば」赤ちゃんの育ちについて、詳しいお話を聞きながら、母親同士の交流や情報交換の場です。

教室は、保健師（成長と予防接種など）・警察（事故とシートベルトなど）・図書館司書（絵本の紹介と読み聞かせなど）・栄養士（離乳食と試食など）・保育士（遊びとおもちゃなど）の4回コースです。  
○日程 5月19日・26日・6月2日・9日（全て金曜日）  
○時間 午前10時15分～11時30分  
○場所 子育て支援センター 広場

○対象 生後1～6か月のお子さんと保護者  
○持ち物 バスタオル1枚・お子さんに必要なもの

#### ■子育てサロン

子どもと親と地域のかたが集まって楽しい交流をしましょう。異世代との楽しい情報交換の場です。気軽に遊びに来てください。

○日時 5月31日(水) 午前10時～11時30分

○場所 であえる緑幸団地集会所  
○対象 0歳～就学前のお子さんと保護者

○内容 新聞あそび  
○持ち物 お子さんに必要なもの

○申込 事前の申込みも受けています。

#### ■わんぱくデー

公園で、のびのびと体を動かして、元気に遊びましょう。

○日時 5月25日(木) 午前10時30分～11時30分

※雨天の場合は、中止です。  
○場所 道の駅スタープラザ 芦別横の公園

○対象 1歳～就学前のお子さんと保護者

○持ち物 飲み物

●申込・詳細 子育て支援センター係 ☎24・2778

#### 児童センター行事案内

#### ■スラックライン

○日時 5月20日(土) 午前10時～11時30分

○対象 小学生  
○用意するもの 飲み物、汗ふきタオル

※運動靴をはいてきてください。雨天・強風時は中止です。

#### ■かげ絵を作って遊ぼう！

○日時 5月27日(土) 午前10時～11時30分

○対象 小学生  
○定員 12人

○用意するもの 飲み物

●申込・詳細 児童センター ☎24・2774

#### ひきこもり家族交流会 「虹の会」

ひきこもっている子どもや兄弟姉妹がいて心配、同じ境遇の家族と話したいと思っているかたなど、ぜひご参加ください。匿名での参加も可能で秘密は厳守します。

○日時 5月12日(金) 午後1時30分～3時30分

○場所 滝川市まちづくりセンター「みんくる」

(滝川市栄町3丁目6番28号)

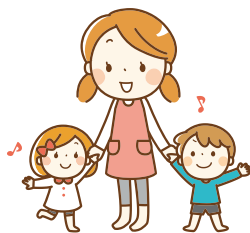
○その他 初めての参加を希望されるかたは、事前にお申込みください。

●申込・詳細 滝川保健所 ☎0125・24・6201

#### 乳幼児の健康ガイド

種類	期日 (受付時間)	対象、その他
1歳6か月健康診断	5月18日(木) 12:30～12:50	令和3年9月17日～11月18日生まれの幼児
3歳健康診断		令和2年3月～4月生まれの幼児
フッ素塗布(虫歯予防)	5月25日(木) 9:30～16:00	1歳6か月～小学校入学前の幼児(予約制)
育児相談室		身体測定、個別相談(予約制)

○場所 子どもセンター  
●申込・詳細 健康推進係 ☎27・7365



#### 認定こども園芦別みどり幼稚園2歳児親子教室 ちびっこランドを開催

子ども・子育て支援事業の一環として「ちびっこランド」を開催します。たくさんのご参加をお待ちしています。

○対象年齢 2歳児  
●幼稚園で遊ぼう！  
○期日 5月16日(火)  
●親子で遊ぼう！  
○期日 5月24日(水)

#### ■リトミックday

○期日 5月30日(火)

○時間 午前10時～11時15分

○場所 芦別みどり幼稚園

○申込方法 5月1日(月)より電話にて先着予約

※新型コロナウイルス感染症の拡大状況により、開催中止になる場合があります。参加予定のかたは、必ずその都度、園に確認をしてください。

●申込・詳細 芦別みどり幼稚園 ☎22・3426 または芦別みどり幼稚園ホームページ

#### 福祉 ◆ 健康 ◆ 高齢者

#### 百歳 おめでとーいございます

市では、満百歳を迎えたかたに、市長よりお祝いを申し上げるとともに祝品を贈呈しました。

◇小坂 フサコさん  
大正12年3月20日生まれ

◇伊藤 光子さん  
大正12年4月2日生まれ

●詳細 高齢者支援係 ☎27・7752

**医療費の助成制度を  
ご存じですか**

次に該当するかたは、保険診療にかかる医療費の助成が受けられます。まだ手続きがお済みでない場合は次のとおり申請してください。

**○助成対象**

区分	条件
ひとり親家庭等医療	①障がいの程度が1・2級のかた ②内部障がいで3級以上ののかた ③重度の知的障がいがあるかた ④精神手帳1級のかた (入院以外にかかる医療費) ※所得制限があります (本人、生計維持者)
重度心身障がい者医療	①ひとり親家庭の親(入院のみ) ②ひとり親家庭の18歳未満の子 ③ほかの家庭に扶養されている18歳未満の子 ※所得制限があります (本人、生計維持者)
子ども医療	②・③の年齢要件は、条件により20歳未満になる場合があります。 高校生までの子

○申請方法 保険証などが必要になりますので事前にお問い合わせください。

●手続き・詳細 医療助成係 ☎22・2422

**認知症力フェーイ**

新型コロナウイルス感染症拡

大防止のため、開設時間が午後1時30分〜2時30分になりました。参加されるときは、マスクの着用、飲み物の持参をお願いします。

○期日・内容 ①5月8日(月)レクリエーション②5月26日(金)手工芸

○時間 午後1時30分〜2時30分(受付は午後1時から)

○参加費 無料

○定員 12人(事前に申込みが必要となります。)

○場所 総合福祉センター多目的室

※新型コロナウイルス感染症の拡大状況により、開催中止になる場合があります。

●申込・詳細 社会福祉協議会 ☎22・2369(担当Ⅱ池田)

**高齢者の集いの場  
「いきがいさろん」**

新型コロナウイルス感染症拡大防止のため、開設時間が午後1時30分〜2時30分になりました。

参加されるときは、マスクの着用、飲み物の持参をお願いします。

○日時 毎週水曜日(祝日の場合は休み)

午後1時30分〜2時30分(受付は午後1時から)

○定員 12人(事前に申込み

が必要となります。)

○内容 介護予防体操・ふまねっと運動ほか

○場所 総合福祉センター多目的室

●申込・詳細 社会福祉協議会 ☎22・2369(担当Ⅱ荒木)

※新型コロナウイルス感染症の拡大状況により、開催中止になる場合があります。

**「付加年金」をご存じですか**

「付加年金」とは、定額保険料(月額1万6520円)に付

加保険料(月額400円)を上乗せして納めることで、受給する年金額を増やすことができ

る制度です。付加年金額は「200円×付加保険料を納めた月数」で計算され、老齢基礎年金の年金額に加算され

ます。また、老齢基礎年金の繰上げ・繰下げ支給を受ける

ときには、付加年金もその減額・増額率に応じて支給され

ます。

例えば、定額保険料に付加保険料を上乗せして60か月

(5年間)納めたとすると、納めた付加保険料は2万4000円

(400円×60か月)、将来の付加年金額は年額1万2000円となり、年金をもら

い始めて2年間で元が取れる計算です。

○加入できるかた 第1号被保険者(免除等該当者を除

く)、任意加入被保険者

○注意事項 ①農業者年金加入中のかたは、制度上付加年金にも加入が必要です。

②国民年金基金の加入者は、付加年金に加入できません。

③任意加入被保険者のかたは、口座振替での納付となります。

●申請先 砂川年金事務所 ☎0125・52・2144

市民年金係 ☎27・7357

**「国民年金基金」をご存じ  
ですか**

国民年金基金は、自営業やフリーで働くかたが加入できる公的な年金制度です。自

分の収入に合わせて掛金を納めることができ、将来受け取る

年金を確実に増やすことができ

るほか、掛金は全額が所得控除の対象となるのでお得

です。

サラリーマンには、厚生年金のような上乗せ分がありま

すが、それ以外のかたは自分で上乗せ分を用意しないと基

礎部分の年金しか受給できません。ゆとりある老後を送る

ためにも、国民年金基金制度をご活用ください。

○加入できるかた 第1号被保険者(免除等該当者、農業

者年金加入者を除く)

○注意事項 付加年金との重複加入はできません。

●詳細 北海道国民年金基金 ☎0120・65・4192

**年金出張相談について**

出張相談を次のとおり実施します。

○日程

5月10日、7月12日、

9月13日、11月8日、

1月10日、3月13日、

(すべて水曜日)

○時間 午前10時30分〜午後3時

○場所 芦別商工会議所

○予約方法 完全予約制で、相談を希望されるかたは、必ず年金事務所まで相談予約をお願い

します。

なお、予約以外のかたは対応ができませんので、ご了承ください。

○予約先 日本年金機構砂川年金事務所お客様相談室

☎0125・28・9002

☎0125・28・9003

音声ガイダンスが流れ、初めに「1」番を、続けて「2」

番を押しますとお客様相談室へつながります。

●詳細 砂川年金事務所 ☎0125・28・9002、

市民年金係 ☎27・7357

## 歯周病検診・歯科健康診査が無料で受けられます

国民健康保険加入者で、令和5年度に満40歳、50歳、60歳、70歳となるかたを対象に「歯周病検診」を無料で実施します。

歯と歯茎の状況や口内の清掃状態をチェックし、検査結果の説明と正しい歯みがき指導などを行います。

また、後期高齢者医療制度加入者を対象に口腔機能低下の早期発見や誤えん性肺炎等の疾病予防のため、「歯科健康診査」を無料で実施します。

※受診の結果、治療が必要となった場合は、別途医療費がかかります。

○受診票の送付 5月中旬  
○受診方法 受診を希望する市内の歯科医院に電話で予約してください。

●詳細 ①国民健康保険加入者 Ⅱ国保係 ☎27・7362  
②後期高齢者医療制度加入者 Ⅱ医療助成係 ☎22・2422

## 芦別慈恵園えがお塾 夏季教室が開講

芦別慈恵園では、脳の健康教室「えがお塾」の夏季教室を開講します。えがお塾は、簡単な計算や音読で脳を活

きさせる学習療法を行います。適切な距離をとりながら体操も出て、元気に暮らすお手伝いをします。新たな受講者を募集していますので、ぜひ参加してみませんか。

### ■ひぐらし教室

○開講日 5月16日～10月24日、毎週火曜日

○時間 午前10時～11時30分

○場所 ひぐらし研修センター

### ■であえる教室

○開講日 6月13日～11月21日、毎週火曜日

○時間 午後1時30分～3時

○会場 であえる緑幸団地集会所

※手指消毒、マスク着用、検温にご協力をお願いします。  
※通所介護サービスを週2回以上利用しているかたは対象外です。定員になり次第締め切ります。

●申込・詳細 芦別慈恵園 (担当Ⅱ島山) ☎22・2566

## くらし

### 人権擁護委員の人事

■樺澤 寛さん(新任)

○任期 4月1日～令和8年3月31日

○連絡先 ☎22・8751

### ■山田恵一さん(再任)

○任期 4月1日～令和8年3月31日

○連絡先 ☎23・1407

※人権擁護委員とは、法務大臣から委嘱された民間ボランティアで、地域の皆さんから人権相談を受け、問題解決のお手伝いをしたり、法務局の職員と協力して人権侵害による被害者の救済などを行っています。

●詳細 生活衛生係 ☎27・7361

### 水道メーター検針業務 受託者変更のお知らせ

4月から、次の区域の水道メーター検針業務受託者が変更になりました。

#### ■変更内容

○受託者 嶋産業株式会社

○担当区域 新城地区、本町地区の一部

●詳細 上下水道課業務係 ☎27・7583

### 水道料金及び下水道使用料の収納事務の一部委託

4月から、水道料金及び下水道使用料の収納事務の一部を次の業務受託者へ委託しました。

#### ■変更内容

○受託者 嶋産業株式会社

○受託範囲 ①水道料金及び下水道使用料の集金②前号に付帯する事務

●詳細 上下水道課業務係 ☎27・7583

### 市営住宅等使用料の徴収及び収納事務受託者を更新しました

4月3日から令和6年3月31日までの市営住宅等使用料の徴収、及び収納事務に係る受託者を、次のとおり更新しました。

○受託者 嶋産業株式会社

●詳細 住宅係 ☎27・7381

### 受章 おめでとうございます

■消防庁長官永年勤続功労章 大高和枝さん



平成4年 芦別市消防団に入団、その後、平成

25年4月の女性分団発足から副分団長、分団長を歴任し、令和4年4月には、女性消防団員として初の副団長に任命され、現在まで副団長を務められています。入団以来31年余の永きにわたり職務に精励され、豊富な知識と経験で後輩団員の育成指導に努めると

ともに応急手当の普及啓発や市民に対する防火思想の普及など多岐にわたる消防団活動の功績が認められ受章されました。

### 春秋叙勲の候補者としてふさわしいかたを推薦できます(一般推薦制度)

内閣府では、一般のかたから春秋叙勲の候補者の推薦を受け付けています。

詳しくは「叙勲 一般推薦」で検索し、内閣府ホームページでご確認ください。

○候補者の要件 長年(概ね20年以上)地域で幅広く公共のために活躍したかたで、70歳以上のかた等

○推薦方法 ①推薦者1人、賛同者2人により推薦(ともに20歳以上)②自分自身や二親等内の親族関係にあるかたの推薦は不可③推薦書(指定様式)を担当窓口まで郵送(常時受付中)

○指定様式の入手・照会・郵送先 ①内閣府ホームページ <https://www8.cao.go.jp/shokun/jappansuisen.html>

②担当窓口Ⅱ内閣府賞勲局 一般推薦担当 〒100-8914 東京都千代田区永田町1-6-1

☎03・3581・2868

国民年金保険料の納期は毎月です。※便利な口座振替をご利用ください。

## 畜犬登録と予防注射を行います

- 登録が必要なかた 生後91日以上の子犬を飼っているかた
- 変更届が必要なかた ①飼い主の氏名や住所が変わったとき②飼い主が変わったとき③犬の所在地が変わったとき
- 登録・注射手数料 ①登録料=3,000円 ②注射料=3,240円

### ■畜犬登録・狂犬病予防注射日程表

月日	実施場所		時間
	住所・地区	名称等	
5月17日(水)	新城186	新城多目的研修センター	9:00~ 9:15
	黄金638	黄金多目的研修センター	9:25~ 9:35
	常磐517	常磐郵便局	9:45~10:05
	福住	福住町内会館	10:15~10:25
	北6西4-2	溪水町集会所	10:40~10:55
	北4西2-3	勤労者体育センター(裏)	11:00~11:20
	北4西1-6	なかよし公園	11:25~11:35
	旭56	旭町健康広場	13:20~13:35
	北3東1	北大通(道の駅側)	13:40~13:55
	北5東1-1	あかつき公園	14:00~14:10
	北5西1-12	らいらっく公園	14:15~14:35
	北1東1-8	市役所横駐車場	14:45~15:00
	南1東2-3	みどり公園	15:05~15:15
	南2東1-3	おがの動物病院駐車場	15:20~15:35
5月24日(水)	野花南	J R野花南駅	9:00~ 9:15
	上芦215	上芦別生活館	9:25~ 9:40
	上芦350	明治児童公園	9:45~ 9:55
	上芦157	第7町内会館	10:05~10:15
	上芦73	ひぐらし研修センター	10:20~10:35
	上芦94	旧にしむら商店	10:40~10:55
	上芦105	セイコーマート上芦別店	11:00~11:15
	上芦38	啓南多目的研修センター	11:20~11:35
	玉川	郵便ポスト前	13:20~13:35
	頼城4	消防署頼城分遣所	13:40~13:50
	西芦1	ヘアーサロンおしきり横	14:00~14:15
	上芦139	啓南橋町内会館	14:20~14:30
	本町1136	やまびこ公園	14:45~15:00
	北3西3	北3条六差路(南10号踏切付近)	15:05~15:20
北3西1-9	本町地区生活館	15:25~15:35	

○その他 獣医師会と協力して、年1回狂犬病予防集合注射を実施していますので、この機会に予防接種を受けてください。なお、上記日程で都合の悪いかたは随時、動物病院(市内は、おがの動物病院☎24-2626)で接種してください。

●詳細 生活衛生係☎27-7361

## コンポスト・電動生ごみ処理機を購入するかに補助金を交付

- 補助対象個数 コンポスト16個、電動生ごみ処理機2個
- 要件 コンポスト・電動生ごみ処理機をこれから購入するかたで、①家庭用の目的で使用するかた②適正に管理できるかた③平成30年度〜令和4年度までに補助金を受けていないかた
- 補助金額など ①市内の販売店から購入するもので、購入金額の2分の1以内②コンポストは30000円、電動生ごみ処理機は2万円を限度とし、1世帯1個まで

○対象となるコンポスト・電動生ごみ処理機 ①コンポストは発酵菌を利用し、筒型または角型でふたがあるもの。また、水分が中に浸透し、悪臭や害虫などが容器の外に出ることがない構造・材質のもの②電動生ごみ処理機は、バイオ式または乾燥式で、筒型または角型でふたがあるもの

○手続きの流れ ①購入予定者が、あらかじめ市内の販売店からコンポスト・電動生ごみ処理機の見積書及びカタログをもらい、金融機関の通帳と合わせて持参のうえ、補助金交付申請書を提出

【この時点では購入できません】

②市が補助金交付決定通知書

を発行 ※決定通知が届いた時点で購入可能です。

③コンポスト・電動生ごみ処理機を購入(必ず領収書をもらうこと。レシートは不可)

④購入者が補助金実績報告書及び領収書を提出

⑤市が補助金確定通知書を発行し、補助金を交付

※申請前に購入した物に対しては補助金が交付されません。市内の販売店で購入する物のみが対象となります。

※通信販売及びインターネット購入は対象外です。

○受付期限 9月29日(金)

※対象個数になりましたら受付を終了します。

●申込・詳細 生活衛生係

## 6月は「外国人労働者問題啓発月間」です

外国人はルールを守って適正に雇用しましょう。

①雇い入れる前に、就労が認められるか留資格を確認してください。

②外国人の雇い入れと離職は、必ずハローワークに届け出てください。

③労働保険・社会保険等の加入をはじめ、適正な雇用管理を行ってください。

●詳細 ハローワーク滝川

☎0125-22-3416

または滝川労働基準監督署

☎0125-24-7361

☎27-7361

# K&M Law.....初回相談料無料.....

相続問題、離婚、借金問題、交通事故などの個人の問題から企業経営に関する法務まで、様々なご相談をお受けしています。初回相談料無料です。お気軽にご相談ください。

どんなことでもお気軽にご相談ください(電話予約制:平日9時から18時) 初回相談料無料

札幌弁護士会所属 弁護士法人 **小寺・松田法律事務所**

(滝川事務所)  
滝川市花月町1丁目1番10号  
TEL.0125-23-8455  
http://www.kmlaw.jp



### 有機肥料を配布します

石狩川流域下水道奈井江浄化センターで製造しているミカラコンポスト(有機肥料)「畑でガンバル!つよしくん」を配布しています。

区分	規格・料金等	販売期間	申込・詳細
市役所渡し	15kg袋詰め(正味重量7.0kg*) 1袋200円(税込)	10月31日まで(平日のみ)	業務係 ☎27-7583
配達(バラ)	2トントラック(正味重量1.5t)1台3,000円(税込)~		奈井江浄化センター (奈井江町茶志内10番地) ☎0125-65-5418 販売期間は変更になる場合もありますので電話で確認願います。
無料配布(セルフ)	無料ですが、肥料袋等を持参し、奈井江浄化センターでご自身で袋詰め及び運搬していただきます。 配布時間=9:00~16:30		

### 参考賃借料を設定しました

市農業委員会では、農地の賃借契約の参考・目安として「参考賃借料」を設定し、3年ごとに見直しを行っています。

現在の「参考賃借料」の適用期間は、令和2年4月1日から令和5年3月31日までの

3年間としておこなうことから、令和5年3月28日開催の農業委員会総会において、4月1日からの新たな「参考賃借料」を次のとおり設定しました。

○参考賃借料  
(令和5年4月1日設定)

農地の区分	10a当り参考賃借料	10a当り収量	適用地区	
田	A	12,000円	590kg	本町・常盤町・福住町・黄金町・上芦別町の各町の平坦地域(沢治い、高台傾斜地域を除く)
	B	10,000円	560kg	野花南町・旭町・新城町・川岸・芦別(青木沢)の各町の平坦地域(沢治い、高台傾斜地域を除く)
山あい	A	6,500円	550kg	高根町・豊岡町の平坦地域(沢治い、高台傾斜地域を除く)及び平坦各地の沢治い地域
	B	4,500円	540kg	上記以外の地域
畑	上畑	3,000円		新城町の畑地帯
	中畑	2,000円		新城町・黄金町・豊岡町・常盤町・福住町・本町・旭町・上芦別町・野花南町・川岸・芦別(青木沢)・高根町
	下畑	1,500円		条件不利地

●詳細 農業委員会事務局または地区の農業委員

### ふるさと就職奨励金の申請をお忘れなく

市では、新規学卒者またはU・イーターンによって市内に居住し、市内事業所へ就職し

たかたに對して、「ふるさと就職奨励金」を交付しています。さらに、ふるさと就職奨励金の交付対象者のうち、奨学金を返済しているかたは、就職後5年間にわたり、毎年の実償還額に応じて奨励金を加算受給することができます。

○交付内容  
①就職後5年間に於いて、雇用期間1年を経過することに10万円分ずつ、5年間で合計50万円分を交付します。

②芦別高等学校を卒業後、1年以内に市内事業所に就職した場合、就職後5年間に於いて、雇用期間1年を経過することに20万円分ずつ、5年間で合計100万円分を交付します。

○交付方法  
口座振込

奨学金の返済加算措置	ふるさと就職奨励金	交付方法
5年間の支給総額は、「交付申請日における未償還残高の2分の1」または「120万円(年額24万円)」を比較して、いずれか低い額です。交付決定日以降の最初の返済日の属する月から12か月を超えないこと、年間分を現金交付します。	市内限定商品券	交付方法
口座振込		

●詳細 商工振興係 ☎27-7376

### 学びのひろば

#### 森林療法講座を開催

○期日 5月11日(木)、6月8日(木)、7月6日(木)予定

○時間 午前10時~11時30分

○集合場所 午前10時までに旭ヶ丘公園管理棟前に集合

○対象 市民のかた

○内容 森林ウォークを通して森林浴の健康効果を実感します。(新型コロナウイルス感染拡大防止のため、ストレッチと血圧測定は5月に行わず、6月・7月に実施予定です。)

○定員 20人

○参加費 無料

○講師 中村正雄さん(旭川医科大学名誉教授)

○用意するもの 動きやすい服装、歩きやすい靴、帽子、雨がっぱ、汗拭きタオル、飲み物(水が好ましい)

○申込期限 4月26日(水)

○その他 雨天決行

●申込・詳細 社会教育係 ☎22-3110



あなたの悩みに  
コクエを  
出します

面談電話 **完全無料**  
相談予約ダイヤル **0125-22-8373**  
平日 10:00~16:00(12:00~13:00を除く)

気軽に電話で相談 ☎011-281-8686 1回15分 相談無料

ハロー弁護士相談 月~金曜日10:00~16:00(祝日・年末年始を除く)

札幌弁護士会 中空知法律相談センター

寄付 ありがとうございます

■ふるさと応援寄付金に

▽小林 英一様 100,000万円

▽名須川 俊寛様

▽名須川 寛子様

(故) 名須川 光雄様

(故) 名須川 ハナ様

■小学校1年生及び2年生の防犯対策に

▽芦別市防犯協会様 105個

▽防犯ブザー 105個

5月28日(日)の「花いっぱい運動植栽日」にご参加ください。

**国際交流員デミアン・オケインの英会話講座**

「みんなで楽しく英語を勉強しよう」

**■英会話応用コース**

- ①フリートーキングIIテーマに沿って、自由に話し合います
- ②英文法II実用的な英文法を勉強します③英文読解II実用的な英文を作って勉強します
- 受講日 5月22日(月)～9月11日(月)毎週月曜日、午後4時～5時、全14回

- 場所 市民会館中ホール
- 定員 15人
- 対象 市内中学生以上

**■英会話初級コース**

- ①フリートーキングIIテーマに沿って、自由に話し合います
- ②英文法I基本的な英文法を勉強します③英文読解I基本的な英文を作って勉強します
- 受講日 5月22日(月)～9月11日(月)毎週月曜日、午後5時30分～6時30分、全14回

- 場所 市民会館中ホール
- 定員 15人
- 対象 市内中学生以上

**■英会話かんたんコース**

- 英語をこれからはじめたいかた、もう一度はじめてみたいかたなどを対象とした、とても簡単なコースです。
- ①フリートーキングIIテーマ

に沿って、ゆっくりと自由に話し合います②英文法II初歩的な英文法を勉強します

③英文読解II初歩的な英文を作って勉強します

○受講日 5月18日(木)～9月7日(木)毎週水曜日、午後4時～5時、全14回

○場所 青年センター第1研修室

○定員 15人

○対象 市内小学校5年生以上

**■親子英会話講座**

- ①英語絵本の読み聞かせ
- ②英語のゲーム③会話と発音
- ④英文法と英文読解
- 受講日 5月17日(水)～8月30日(水)毎週水曜日、午後6時～7時、全14回

○場所 青年センター第1研修室

○定員 親子10組(20人程度)

○対象 市内小学生と保護者

●申込・詳細 社会教育係  
☎22・3110

**生涯学習まじづくり  
出前講座のご利用を**

生涯学習まじづくり出前講座は、希望する場所と時間に市の職員が伺い、選択されたテーマについて説明を行うものです。随時受け付けていますので、町内会などの各団体

の勉強会、サークル活動や職場での研修などの機会に、お気軽にお申込みください。

**■まじづくり出前講座一覧**

【暮らし】	①知っておきたい国民年金 ②消費生活 ③お金に関する問題あれこれ ④交通安全教室 ⑤みんなの国保 ⑥後期高齢者医療制度 ⑦芦別市の下水道 ⑧芦別市の水道 ⑨知っておきたい防火対策 ⑩あなたにもできる応急手当
【福祉と健康】	⑪健康教室 ⑫芦別市の介護保険制度 ⑬お年寄りの在宅生活を支えるサービス ⑭高齢者虐待
【子ども教育】	⑮子育て支援 ⑯芦別市の学校教育 ⑰子どもの安全対策 ⑱お茶の間懇話会 ⑲楽しく生涯学習
【観光】	⑳星の降る里・芦別観光スポット ㉑芦別市の特産品
【スポーツと文化】	㉒なまこ山総合運動公園の概要 ㉓合宿の里事業 ㉔芦別市の文化財 ㉕地域の歴史・見て歩き ㉖芦別市芸術文化交流館 ㉗市民会館大ホール舞台裏見学
【まちづくり】	㉘芦別市のまちづくり ㉙芦別市の財政状況について ㉚男女共同参画社会
【その他市政に関すること】	㉛わかりやすい選挙制度

○開講日時 原則として、平

日の2時間以内(詳細は申込時にご相談ください。)

○対象 職場や団体などの5人以上のグループ

○講座会場 申込団体・グループでご利用ください。(市内限定です。また、テーマによっては会場を限定しているものもあります)

○受講料 無料(教材費がかかるものは、ご負担ください)

○申込方法 日時、場所、講座内容を決め、開催日の2週間前までに電話、または申込書によりお申込みください。

●申込・詳細 社会教育係  
☎22・3110

**芦別市芸術文化交流館がオープンします**

芦別市芸術文化交流館は、道内外で活躍する芸術家と来館したかたが気軽に交流できる「田舎の美術館」です。

この施設には、絵画、書など芸術家の作品が数多く展示されています。

今年度も、招待作家の企画展等を予定しています。入館無料ですので、ぜひお立ち寄りください。

○開館期間 5月2日(火)～10月31日(火)

○開館時間 午前10時～午後4時

○休館日 毎週月曜日  
●詳細 芸術文化交流館  
☎28・2021

**3月分教育委員会だより**

○報告事項 ①令和4年度教育費予算の補正について②令和5年3月定例市議会における代表質問・一般質問及び答弁について③令和4年度各中学校区学校運営協議会学校関係者評価部会による評価結果について④芦別市教育施設の長寿命化計画の一部変更について⑤教育委員会所管施設気中アスベスト粉じん濃度測定の結果について⑥芦別市立中学校統合準備委員会における協議結果について(以上①～⑥)について報告済み)

○協議事項 ①芦別市立学校管理規則の一部を改正する規則の制定について②芦別市立学校教職員服務規程の一部を改正する訓令の制定について③令和5年度教育費予算の補正見積りについて④令和5年度当初人事異動に伴う学校職員の免職発令及び採用発令の内申について⑤令和4年度芦別市学校教育推進計画の年度末評価について⑥令和5年度芦別市社会教育推進計画(案)について(以上①～⑥)について原案どおり決定)

# 募集◆試験

## 第2回 危険物取扱者試験

- 試験日 6月18日(月)
- 試験地 甲種、乙種(第1〜6類)、丙種Ⅱ札幌市
- 願書受付期間 ①書面申請Ⅱ5月1日(月)〜11日(木)②電子申請Ⅱ4月28日(金)〜5月8日(月)
- 申請書・詳細 芦別消防署保安係 ☎22・3106
- ※新型コロナウイルス感染症の拡大状況により、変更となる場合があります。最新情報を消防試験研究センターのホームページでご確認ください。

## 調理師試験を実施します

- 試験日時 8月29日(火) 午後1時30分〜4時
- 試験地 札幌市
- 受験資格 高等学校入学資格を持ち、5月19日までに2年以上の調理業務に従事したかた
- 受験手数料 6900円
- 受付期間 5月8日(月)〜19日(金)
- 願書の配布・提出・詳細

滝川保健所  
☎0125・24・6201

## 三段滝公園の売店開設 希望者を募集します

三段滝公園において、売店の開設を希望する市内に住所を有するかたを募集します。開設期間は、公園が閉鎖される10月末までとなります。

なお、販売内容等の詳細についてはお問い合わせください。

- 募集数 2区画(1区画Ⅱ3・6m×2・7m)9・72㎡
- 詳細 土木係 ☎27・7380

## 保健福祉施設すばる 正規職員を募集します

■採用職種 リハビリ職員

○資格要件等 理学療法士または作業療法士の資格を有するかたで採用日現在60歳以下のかた

- 勤務形態 平日の午前8時15分〜午後5時
- 選考方法 個別面接試験
- 給料 給与規程に基づき支給(前歴換算あり)
- 採用職種 介護職員
- 資格要件等 介護福祉士の資格を有するかたで採用日現在60歳以下のかた
- 勤務形態 1か月単位の変

形労働時間制(月4回程度当直あり)

- 選考方法 個別面接試験
- 給料 給与規程に基づき支給(前歴換算あり)

## ■採用職種 支援相談員

○資格要件等 社会福祉士または社会福祉主事の資格を有するかたで採用日現在60歳以下のかた

- 勤務形態 1か月単位のシフト制
- 選考方法 個別面接試験
- 給料 給与規程に基づき支給(前歴換算あり)

## ●詳細 社会福祉事業団

(〒075・0041 本町14番地) ☎22・1816  
(担当Ⅱ櫻田) メールⅡ[sounu-4@rouken-subarui.jp](mailto:sounu-4@rouken-subarui.jp)

## 住宅の入居者を募集

### ■公営住宅

- 団地名 緑ヶ丘団地2号棟
- 所在地 本町38番地
- 規格 3LDK
- 戸数 1戸
- 家賃(参考) 2万2000円〜4万3200円
- 受付期間 5月1日(月)〜10日(水)午後5時まで、土・日曜日、祝日を除く
- 入居日 6月1日(木)

### ○その他

①応募資格などはお問い合わせください。応募が公募戸数を超えた場合は抽選になります。

なお、諸事情により公募戸数の増減や公募を中止する場合があります。

②その他の団地では、随時募集している住宅もありますのでご相談ください。

### ■特定公共賃貸住宅 溪水団地(勤労者向け単身者住宅)

- 所在地 北4条西4丁目1番地
- 規格 1DK
- 家賃 3万2000円
- 受付期間 随時 ※土・日曜日、年末年始・祝日を除く
- 入居日 随時
- その他

①単身者で18歳以上45歳以下のかた(満46歳になった場合や同居者が生じた場合は退去していただきます)

②その他応募条件などがありますのでお問い合わせください

③応募者数が募集戸数を超える場合は抽選になります。

- 申込・詳細 芦別市営住宅管理センター ☎27・7250 月〜金曜日(年末年始・祝日を除く) 午前8時30分〜午後6時

## 職員及び会計年度任用職員を募集します

### ■職員の職種及び人数

- ・看護師 若干名
- ・薬剤師 1人

### ■会計年度任用職員の職種及び人数

- ・看護師 若干名
- ・介護福祉士(病棟) 若干名
- ・看護助手(病棟) 若干名
- ・管理栄養士 若干名
- ・医療技師(士)助手 若干名
- ・事務補助 若干名
- ・医局清掃 1人

○応募方法 登録申込書を市立芦別病院総務係に提出

○資格要件等 詳細はお問い合わせいただくか市立芦別病院のホームページでご確認ください。

○募集期限 毎月月末(随時採用のため募集が終了している場合があります)

●応募・詳細 市立芦別病院総務係 ☎22・2701  
メールⅡ[bsounu@city.ashi-betsu.hokkaido.jp](mailto:bsounu@city.ashi-betsu.hokkaido.jp)



	芦別市まち・ひと・しごと創生総合戦略推進会議委員を募集	芦別市空家等対策協議会委員を募集	高齢者保健福祉計画等推進協議会委員を募集
職務の内容	芦別市まち・ひと・しごと創生総合戦略に掲げる施策の推進に関して必要な事項を審議・検討していただくほか、市長に対し意見を述べることができます。	芦別市空家等対策計画の作成や変更、実施のほか、本市の空き家対策などについて協議していただきます。	芦別市高齢者保健福祉計画・介護保険事業計画の策定及び施策の推進、並びに地域包括支援センターの運営等に関する審議をしていただきます。
募集人員	2人（委員総数14人以内）	2人（委員総数10人以内）	3人以内（委員総数13人以内）
応募資格	①応募日現在、満18歳以上のかた ②市内に居住または在勤、在学のかた ③応募日現在、本市の他の審議会などの委員を3つ以上兼ねていないかた ④応募日現在、本市の職員でないかた	①5月1日現在、満18歳以上のかた ②市内に居住または在勤、在学のかた ③応募日現在、本市の他の審議会などの委員を3つ以上兼ねていないかた ④応募日現在、本市の職員でないかた	①7月1日現在、満18歳以上のかた ②市内に居住または在勤、在学のかた ③応募日現在、本市の他の審議会などの委員を3つ以上兼ねていないかた
委員の任期	6月11日～令和7年6月10日	7月1日～令和7年6月30日予定	7月1日～令和7年6月30日
応募方法	所定の応募用紙に必要事項を記入のうえ、持参か郵送、FAX、または電子メールで各係へ提出してください。電話及び口頭での受け付けはしません。 ※応募用紙が必要なかたは、各係へご連絡ください。市ホームページからダウンロードもできます。 ○住所／芦別市役所企画政策課まちづくり推進係（〒075-8711 芦別市北1条東1丁目3番地） ○FAX／22-9696 ○電子メール／kikaku@city.ashibetsu.hokkaido.jp	○住所／芦別市役所都市建設課住宅係（〒075-8711 芦別市北1条東1丁目3番地） ○FAX／22-9696 ○電子メール／juutaku@city.ashibetsu.hokkaido.jp	○住所／芦別市役所介護高齢課高齢者支援係（〒075-8711 芦別市北1条東1丁目3番地） ○FAX／22-9696 ○電子メール／kourei@city.ashibetsu.hokkaido.jp
募集期限	5月25日(木)	5月26日(金)	5月31日(水)
選考方法	選考委員会が書類選考により決定し、後日、本人に通知します。		
報酬など	条例に基づき報酬と交通費を支給します。		
会議の開催	年2回程度、平日の午後6時～8時までの2時間程度を予定	必要に応じて開催。平日の日中、2時間程度を予定（年に2、3回）	必要に応じて平日の午後6時以降2時間程度を予定
申込・詳細	まちづくり推進係 ☎27-7061	住宅係 ☎27-7381	高齢者支援係 ☎27-7752

## 令和5年度 芦別市任期付職員採用試験案内（建築技術職）

市で働く建築技術職員（任期付職員）を募集します。任期付職員とは採用時に予め任期を定めて勤務する職員のことをいいます。

試験区分	採用予定人員	受験資格	試験日及び内容
		学歴等	
建築技術職員	1人	学校教育法による高等学校以上の学校を卒業したかたで、①及び②の要件に該当するかた。①建築に関する専門課程を修めたかた。②建築士2級以上、建築施工管理技士2級以上のいずれかの有資格者、または建築に関する実務経験が3年以上のかた。	5月24日(水) 小論文（または作文）及び個別面接試験
初任給	大卒者／18万5,200円～ 短大卒者／16万7,100円～ 高卒者／15万4,600円～ ※経験年数や学歴等に応じて加算措置あり。		
諸手当	個々の状況に応じて、扶養手当、通勤手当、住居手当、時間外勤務手当、期末勤勉手当、寒冷地手当が支給されます。		
受験手続等	①任用条件等 (1)任期／令和5年7月1日～令和8年3月31日までの2年9月 (2)勤務時間／午前8時30分～午後5時15分（休憩1時間）週38時間45分 (3)休暇／年次有給休暇（年間20日 ※初年度20日未満）、夏季休暇、忌引休暇など ②提出書類等／受験申込書1部、学業成績証明書（未開封のものに限る）1通、資格免許証の写し1部（有資格者のみ）、自動車運転免許証の写し1部（有資格者のみ）、返信用封筒1枚（84円切手貼付したもの） ③受付期間／5月15日(月)（必着） ④受験申込書用紙の請求及び提出先／芦別市役所総務部総務防災課職員係（〒075-8711 北海道芦別市北1条東1丁目3番地）☎0124-22-2111 ⑤受験をすることができない者 (1)日本の国籍を有しない者 (2)地方公務員法第16条の規定に該当する者 ①禁固以上の刑に処せられ、その執行を終わるまで、またはその執行を受けることがなくなるまでの者 ②日本国憲法施行の日以後において、日本国憲法またはその下に成立した政府を暴力で破壊することを主張する政党その他の団体を結成し、またはこれに加入した者 (3)公務員として懲戒免職の処分を受け、その処分の日から2年を経過しない者 ⑥試験会場等／試験会場及び試験開始時間等については、市ホームページに掲載しています。		