

# 市内における携帯電話キャリア別 電波状況実地調査結果

## ～ 調査の目的 ～

近年の農家戸数の減少に伴う一戸当たりの経営面積の拡大や高齢化に伴う労働力不足等に対応するため、農業用ロボットやICT等の先端技術を活用したスマート農業の推進・普及には、市内において携帯電話キャリア別の電波の強弱等を知る必要があることから、実地での携帯電話を用いた電波状況を記録し、その情報を地図に落とし込むことで、「市内における携帯電波状況の見える化」を行なったものである。

### ◆ 調査の概要

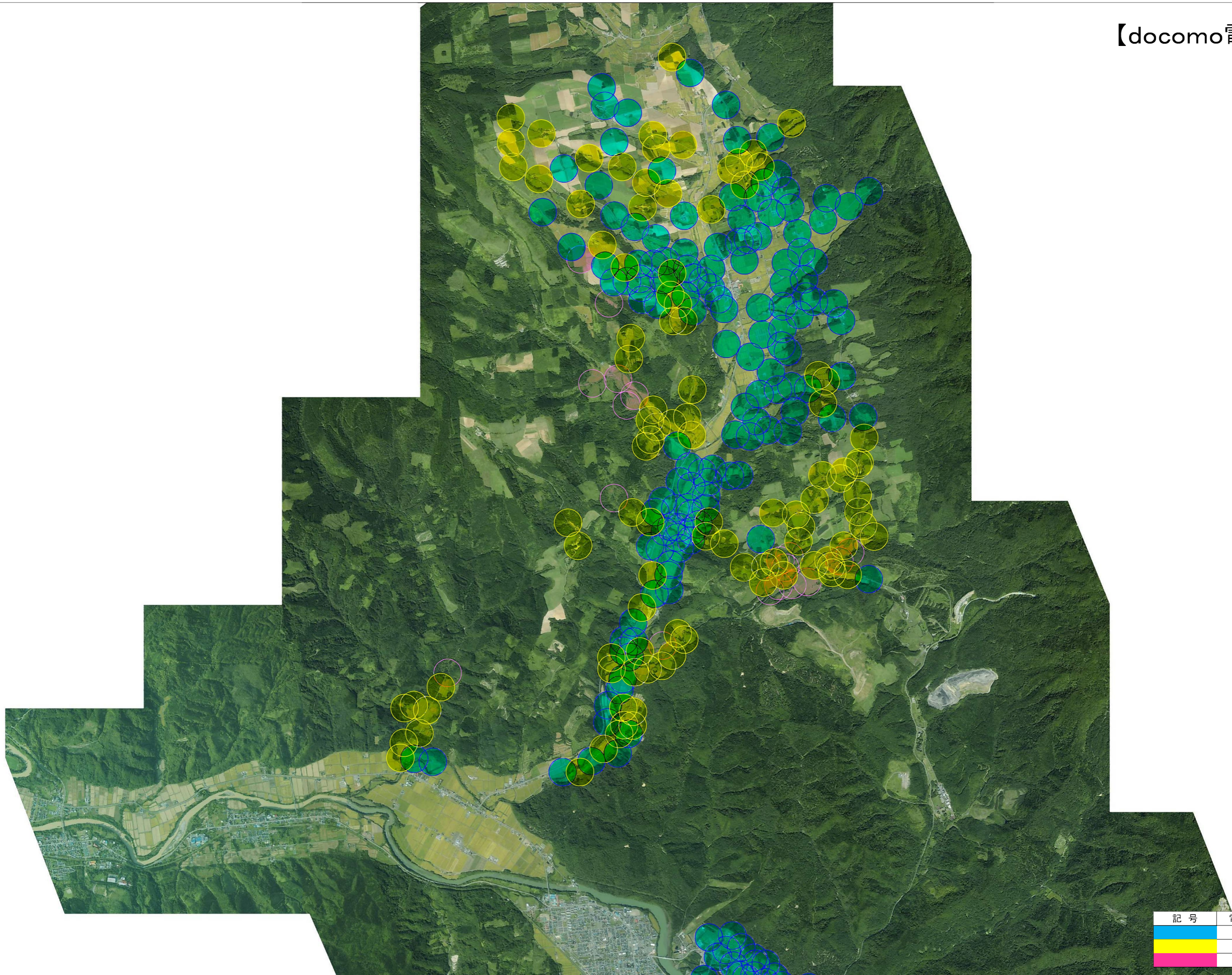
- (1) 調査対象地域 : 市内全域とする。ただし、すでに何らかのスマート農業技術が導入されている地域と、携帯電波の状況が良好と思われる国道及び道道沿い、そして平野部は除くこととした。
- (2) 調査対象区域 : 地図作成のため、市域を分割し調査を行った。
- (3) 調査区分
  - ① 調査キャリア : 先に実施した「生産者意向調査」結果に基づき、使用している携帯電話キャリア（契約会社）の上位3社とした。  
調査キャリアは次のとおり。  
【 ・ docomo      ・ au      ・ soft bank 】
  - ② 調査地点 : 調査対象市内 全429地点
  - ③ 調査方法 : 携帯電話実機を用いた携帯電波の強弱測定を行なった。
  - ④ 調査期間 : 令和5年10月11日～10月31日の間

### ◆ 調査の結果

別添「携帯電話キャリア別の電波状況地図」の通り。

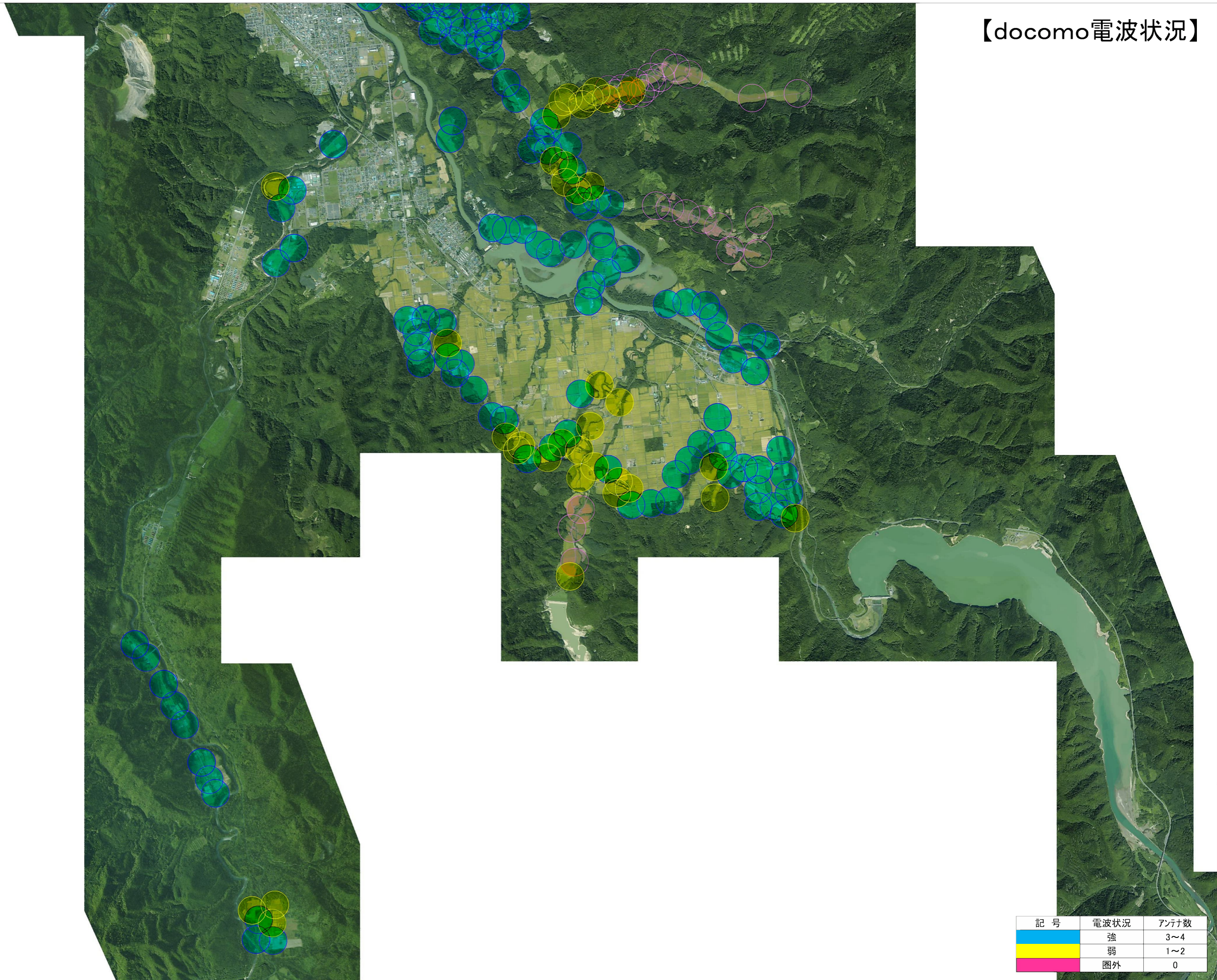
※地図内の電波状況を表す円の大きさは、地理的条件下で大きくことなるため、総務省公表の「携帯電話基地局とわたしたちの暮らし」の例による、半径200mとした。

① docomo



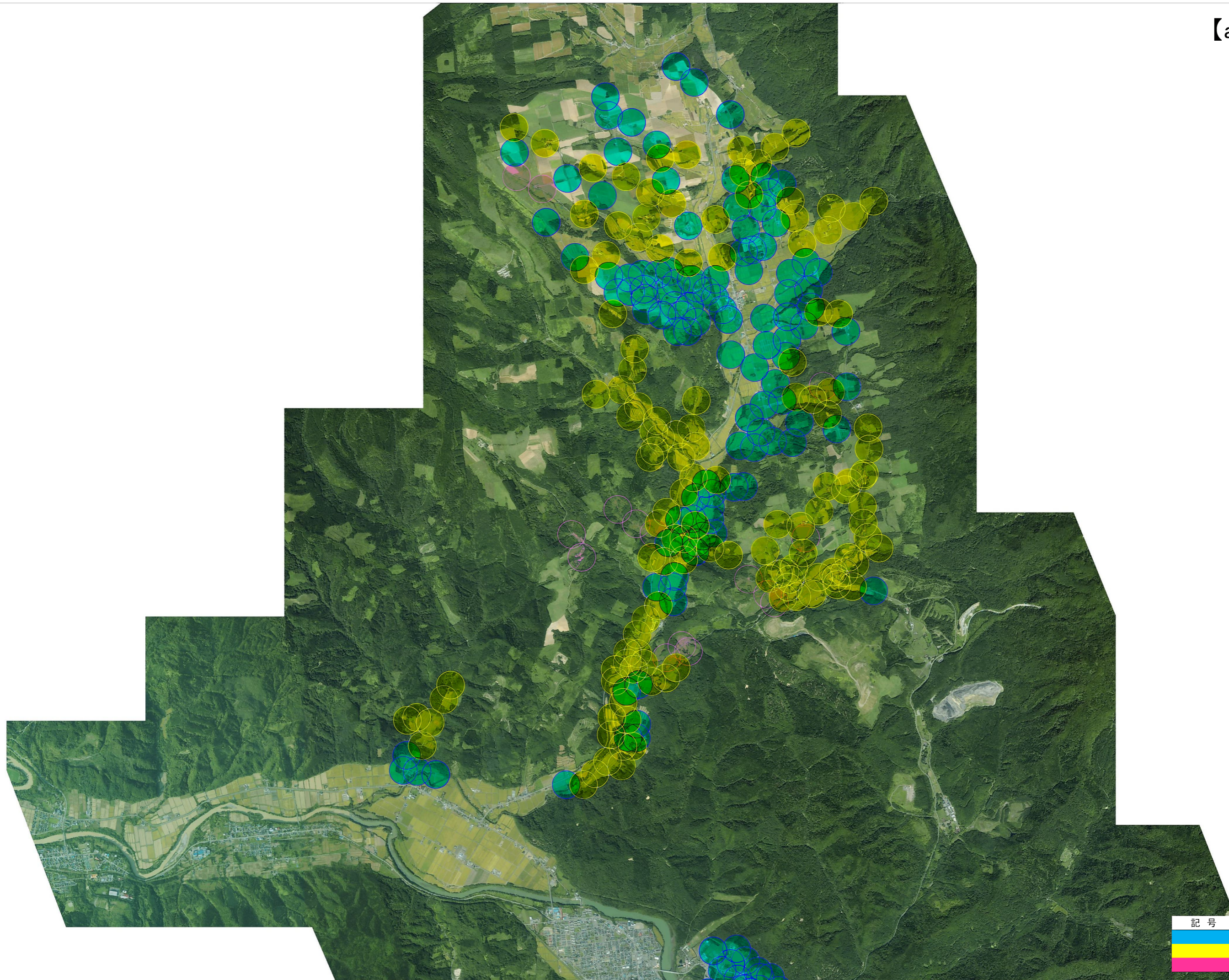
記号	電波状況	アンテナ数
■	強	3~4
■	弱	1~2
■	圏外	0

【docomo電波状況】



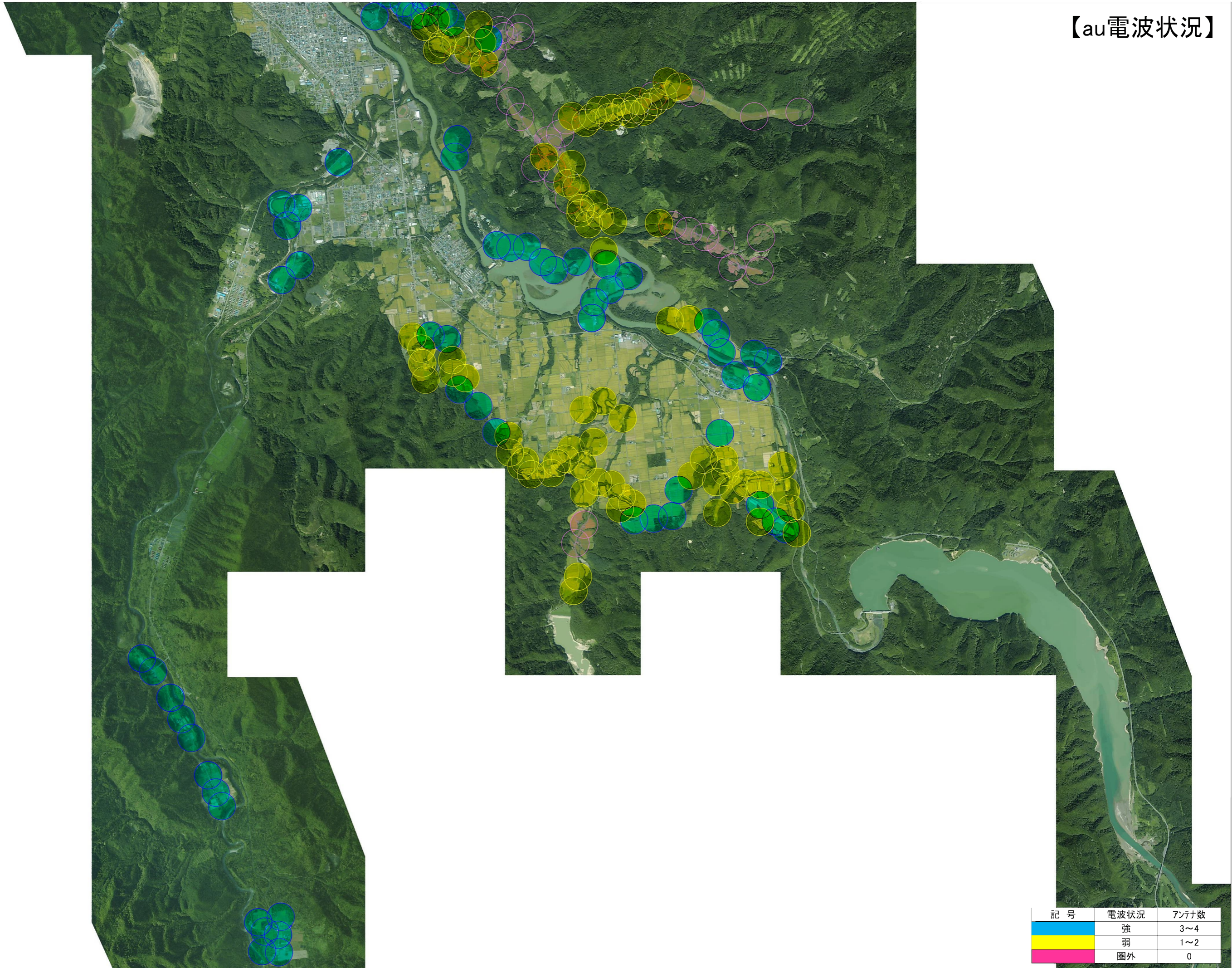
記号	電波状況	アンテナ数
Blue	強	3~4
Yellow	弱	1~2
Pink	圏外	0

② au



記号	電波状況	アンテナ数
■	強	3~4
■	弱	1~2
■	圏外	0

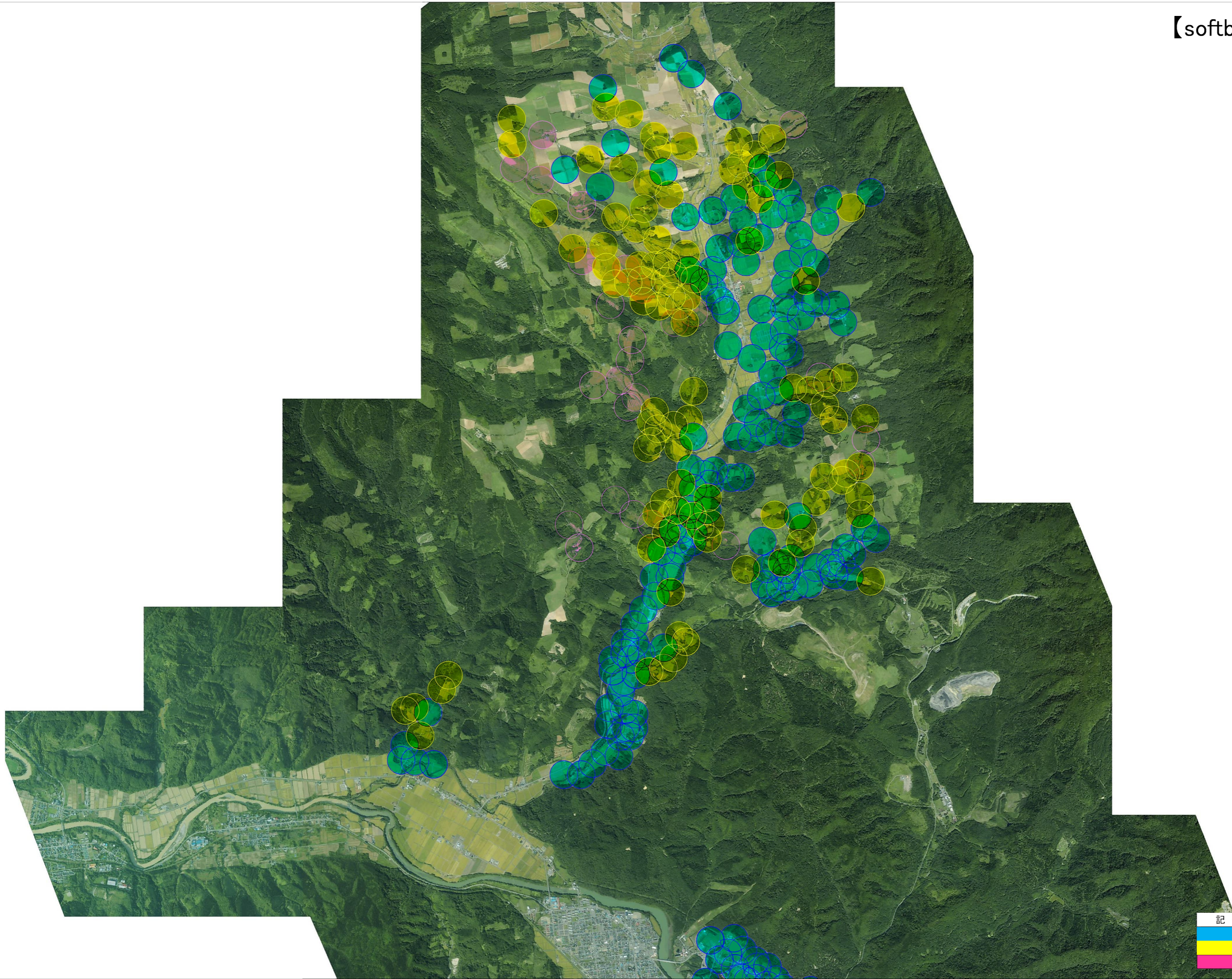
【au電波状況】



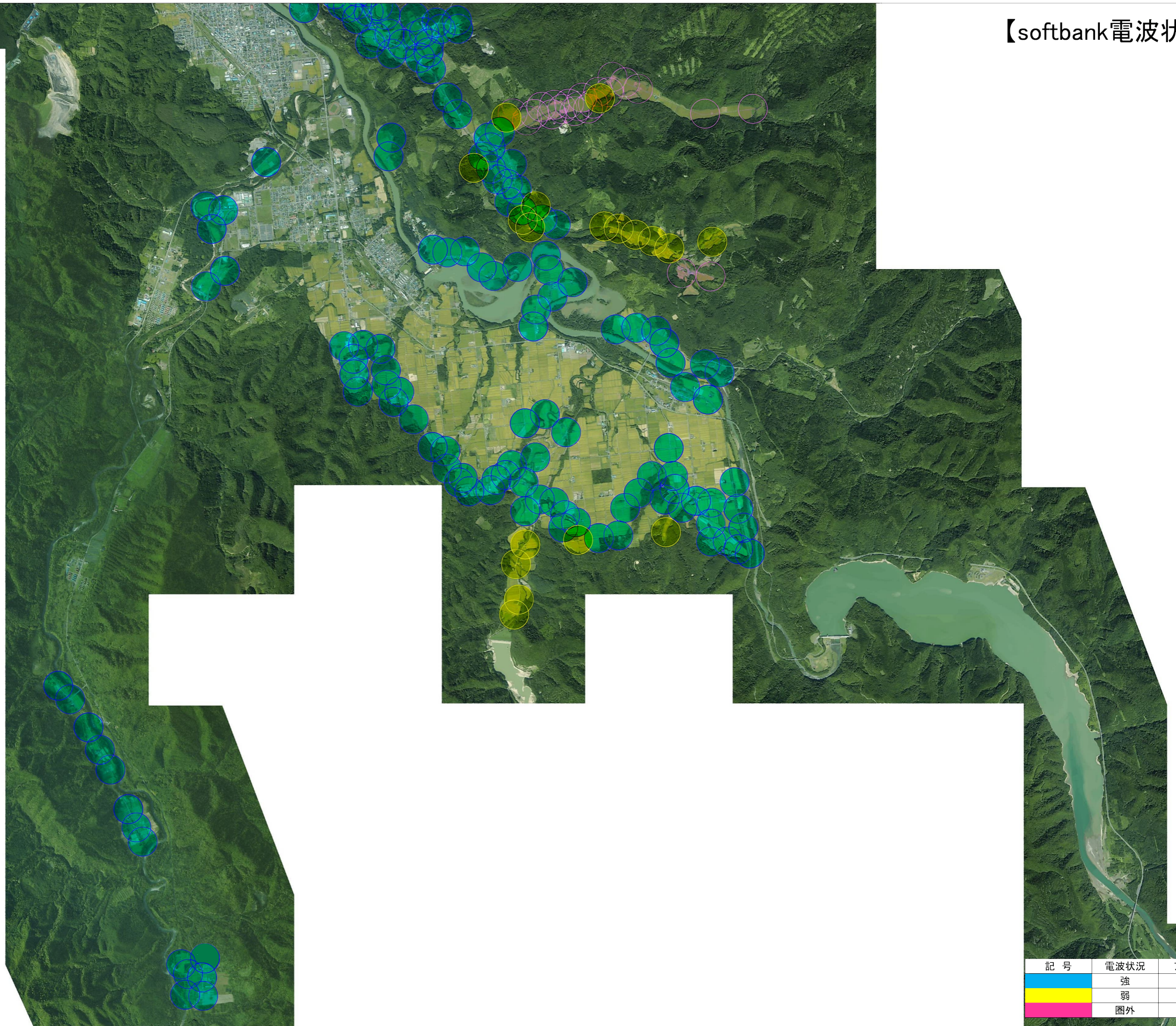
記号	電波状況	アンテナ数
■	強	3~4
■	弱	1~2
■	圏外	0



③ soft bank



記号	電波状況	アンテナ数
Blue	強	2~3
Yellow	弱	1
Pink	圏外	0



記号	電波状況	アンテナ数
■	強	2~3
■	弱	1
■	圏外	0