

第3次健康プラン芦別

令和6年度～令和17年度

概要版



市は、市民の健康づくりを総合的に推進するため「第3次健康プラン芦別」を策定いたしました。この計画は、市民の健康課題を明らかにし、健康寿命の延伸など4つの基本的な方向を目指しながら、生活習慣病の進展や合併症の発症など重症化することを予防し、市民の健康増進を図るための方策を示したものです。

概略

■基本的な方向

- (1) 健康寿命の延伸と健康格差の縮小
- (2) 個人の行動と健康状態の改善
- (3) 社会環境の質の向上
- (4) ライフコースアプローチを踏まえた健康づくり

■計画の期間

令和6年度～令和17年度（12年間）

■健康に関する本市の概況

健康寿命は、男女ともに、国よりも短くなっています。



〈平均寿命と健康寿命〉

（単位：年）

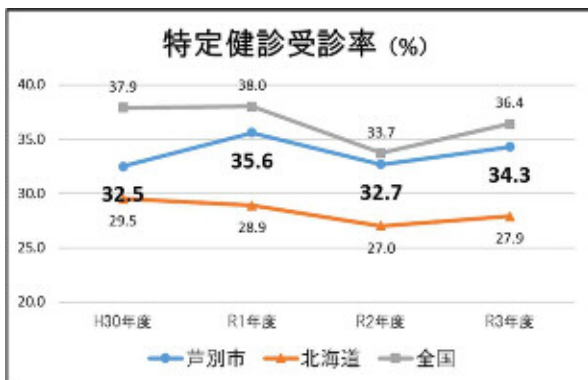
〈主な死因順位〉

区分	男性			女性		
	平均寿命	健康寿命	差	平均寿命	健康寿命	差
芦別市	79.9	79.0	0.9	86.3	84.2	2.1
北海道	81.0	79.6	1.4	87.3	84.2	3.1
国	81.7	80.1	1.6	87.8	84.4	3.4

（資料：令和4年度KDB及びKDBexpander）

順位	芦別市		北海道		全国	
	死因	死亡率 (10万対)	死因	死亡率 (10万対)	死因	死亡率 (10万対)
1位	悪性新生物	624.5	悪性新生物	391.2	悪性新生物	304.0
2位	心疾患	345.1	心疾患	191.2	心疾患	171.1
3位	脳血管疾患	189.0	老衰	111.2	老衰	121.1
4位	肺炎	123.3	脳血管疾患	92.9	脳血管疾患	83.3
5位	老衰	115.0	肺炎	66.7	肺炎	58.3
6位	不慮の事故	65.7	不慮の事故	34.2	不慮の事故	30.6

（資料：令和3年北海道保健統計年報）



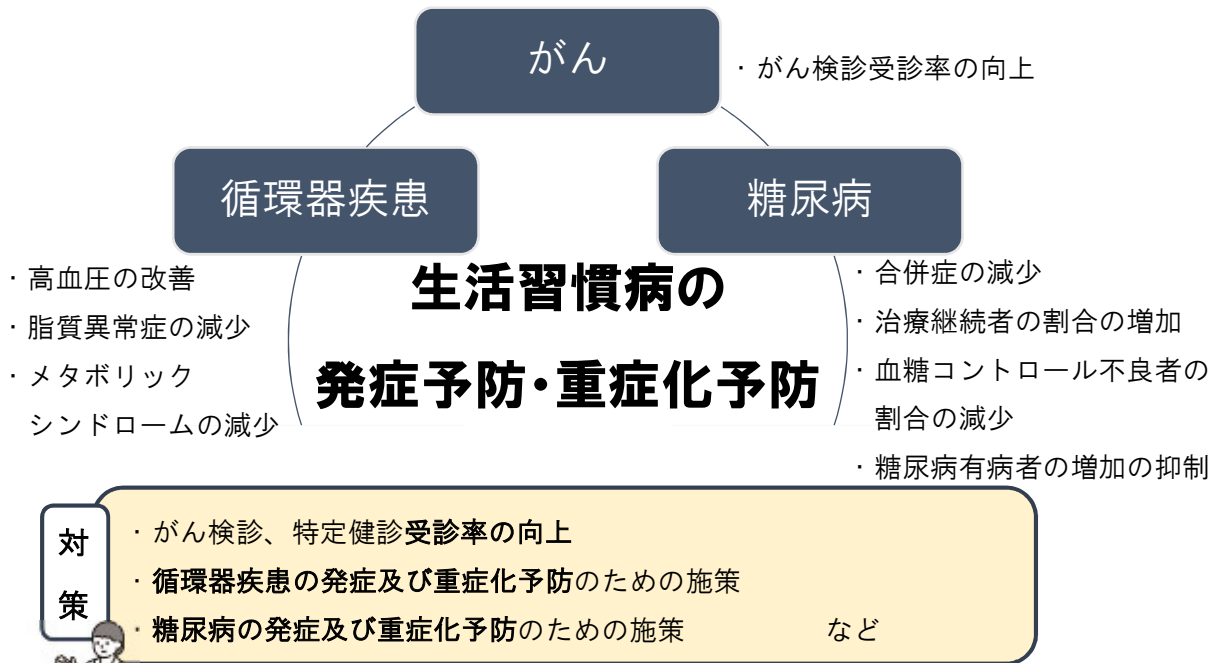
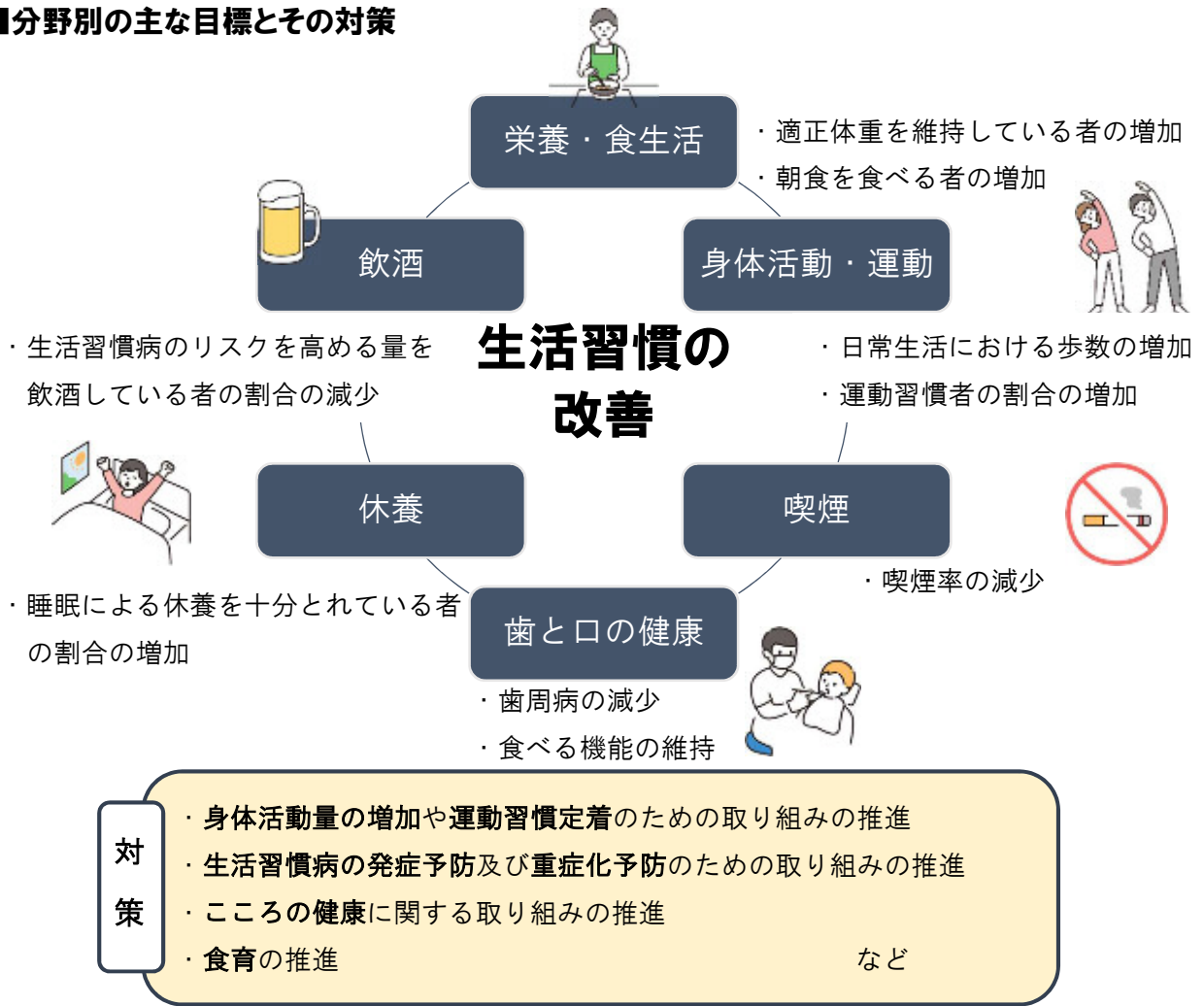
◎死亡率第1位は悪性新生物（がん）ですが、心疾患・脳血管疾患の死亡率も他の地域より高くなっています。

◎特定健診の受診率は、北海道より高いですが、国よりも低いことも課題です。

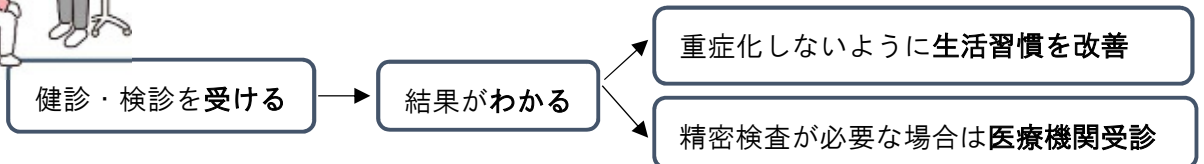


これらを改善し、市民の健康状態を向上させるため、次のことに取り組みます。（裏面へ）

■分野別の主な目標とその対策



まずは健診・検診を受けて「健康チェック」からスタート！



「第3次健康プラン芦別」は、市公式ホームページに掲載しているほか、市役所ロビーおよび健康推進係、総合福祉センター、図書館、総合体育館、各コミュニティセンター・生活館に設置しています。

【問い合わせ】 芦別市役所健康推進課健康推進係 市役所1階④窓口 電話:27-7365