

第51回衆議院議員総選挙 第27回最高裁判所裁判官国民審査 2月8日(日)投票

まもなく、衆議院議員総選挙及び最高裁判所裁判官国民審査が行われます。この選挙特集号では、今回の選挙における投票方法や選挙制度などについてお知らせします。

1 投票について

投票所と投票時間【当日投票する場合】

午前7時～午後8時		午前7時～午後7時	
投票区	投票所	投票区	投票所
第1	芦別小学校	第5	旭町町内会館
第2	であえーる緑幸団地集会所	第6	常磐多目的研修センター
第3	芦別中学校	第7	黄金多目的研修センター
第4	あけぼの団地集会所	第8	新城多目的研修センター
第1 2	啓南多目的研修センター	第9	(株)にしあしの里 (旧西芦別小学校)
第1 3	上芦別多目的研修センター	第1 1	頼城多目的研修センター
		第1 4	野花南生活改善センター

【投票できる方】

- ◇令和7年10月26日までに芦別市に住民登録し、引続き居住されているかた
- ◇平成20年2月9日までに生まれたかた

2 投票用紙の書き方について

- 小選挙区(あさぎ色) 「候補者個人の名前」を記入します。
- 比例代表(ピンク色) 「政党の名称」を記入します。
- 国民審査(うぐいす色) 「やめさせた方がよいと思う裁判官の名前の所定の欄に×」をつけます。

3 投票所入場券(はがき)について

- 1月27日(公示日)以降、順次個人あてに郵送します。(配達完了までに3日ほどかかります)
- 入場券と引き換えに投票用紙が交付されますので、投票日には忘れずにお持ちください。
※入場券(はがき)が届く前でも期日前投票をすることができます。
※入場券(はがき)がお手元になくても当日投票をすることができます。
- 入場券が届かないときは、お手数でも選挙管理委員会事務局へお問い合わせください。

4 開票について

- ◇日時 2月8日(日)午後9時から
- ◇場所 芦別市青年センター体育館



5 期日前投票【投票日当日、仕事や旅行等の都合で投票所に行くことができないかた】

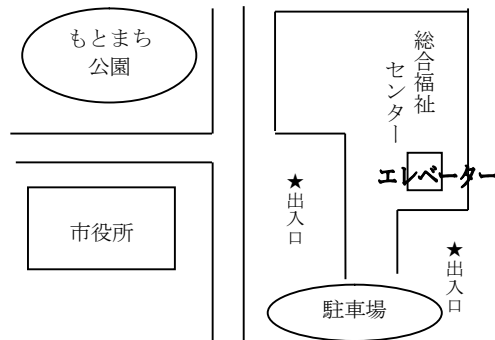
投票日に仕事や旅行などの都合で投票所に行くことができないかたは、期日前投票ができます。

- ◇投票場所 総合福祉センター2階ふれあいホール (北1条東1丁目8番地)
- ◇投票期間 1月28日(水)～2月7日(土) (土曜日、日曜日でも投票できます。)
- ◇投票時間 午前8時30分～午後8時00分

※期間中に18才を迎えるかたも投票することができます。

<※裏面もご覧ください>

●総合福祉センターふれあいホール案内



◇期日前投票でご留意いただくこと

※ 最高裁判所裁判官国民審査の期日前投票は、最高裁判所裁判官国民審査法の規定により、2月1日(日)から開始となるため、**全ての投票(衆議院議員総選挙[小選挙区・比例代表]及び最高裁判所裁判官国民審査)が同時にできるのは、2月1日(日)からとなります**ので、**ご注意ください**。

◇投票所入場券について

☆裏面を利用して期日前投票の受付が簡単にできます☆

投票入場券の裏面に「期日前投票宣誓書」を掲載しています。
この宣誓書に、あらかじめ必要事項を記入してから期日前投票所にお持ちいただくと、受付が早く済みますので、活用してください。

投票入場券(はがき)裏面

☆投票についてのお知らせ☆

期日前投票(不在者投票)宣誓書(兼請求書)

拡大

期日前投票(不在者投票)宣誓書(兼請求書)

私は、衆議院議員総選挙当日、下記のいずれかの事由に該当する見込みです。

- 仕事、学業、地域行事、冠婚葬祭その他の用務に従事
- 外出・旅行・滞在のため不在
- 疾病、負傷、出産等のため歩行困難
- 住所移転のため他市町村に居住
- 天災又は悪天候により投票所に達することが困難

令和 年 月 日 上記は真実であることを誓います

氏名		生年月日	明・天・昭・平 年 月 日
現住所 (送付先)	〒	電話番号	— —

【不在者投票】

次のような事情で投票所に行けない場合は、不在者投票ができます。

◇病院や施設に入院(所)されているかた

入院(所)されている病院や施設に申し出てください。

市内で不在者投票ができる病院や施設は、次の5施設です。

※市立芦別病院、中野記念病院、芦別慈恵園、すばる、ケアハウスあしべつ

◇郵便等による不在者投票ができるかた

- (1) 身体障害者手帳が交付されているかた(一定の障害)
- (2) 戦傷病者手帳が交付されているかた(一定の障害)
- (3) 介護保険の被保険者証(要介護5)が交付されているかた

※ 郵便等投票証明書が必要となりますので、あらかじめ交付申請の手続きをしてください。

※ 投票用紙及び投票用封筒を投票日の4日前までに請求してください。詳しくは選挙管理委員会にお早めにお問い合わせください。

◇仕事などで、市外や道外に滞在しているかた

滞在先の選挙管理委員会で投票することができますので、詳しくはお近くの選挙管理委員会にお問い合わせください。

投票を忘れずに!



投票日のおでかけは、投票所経由で!



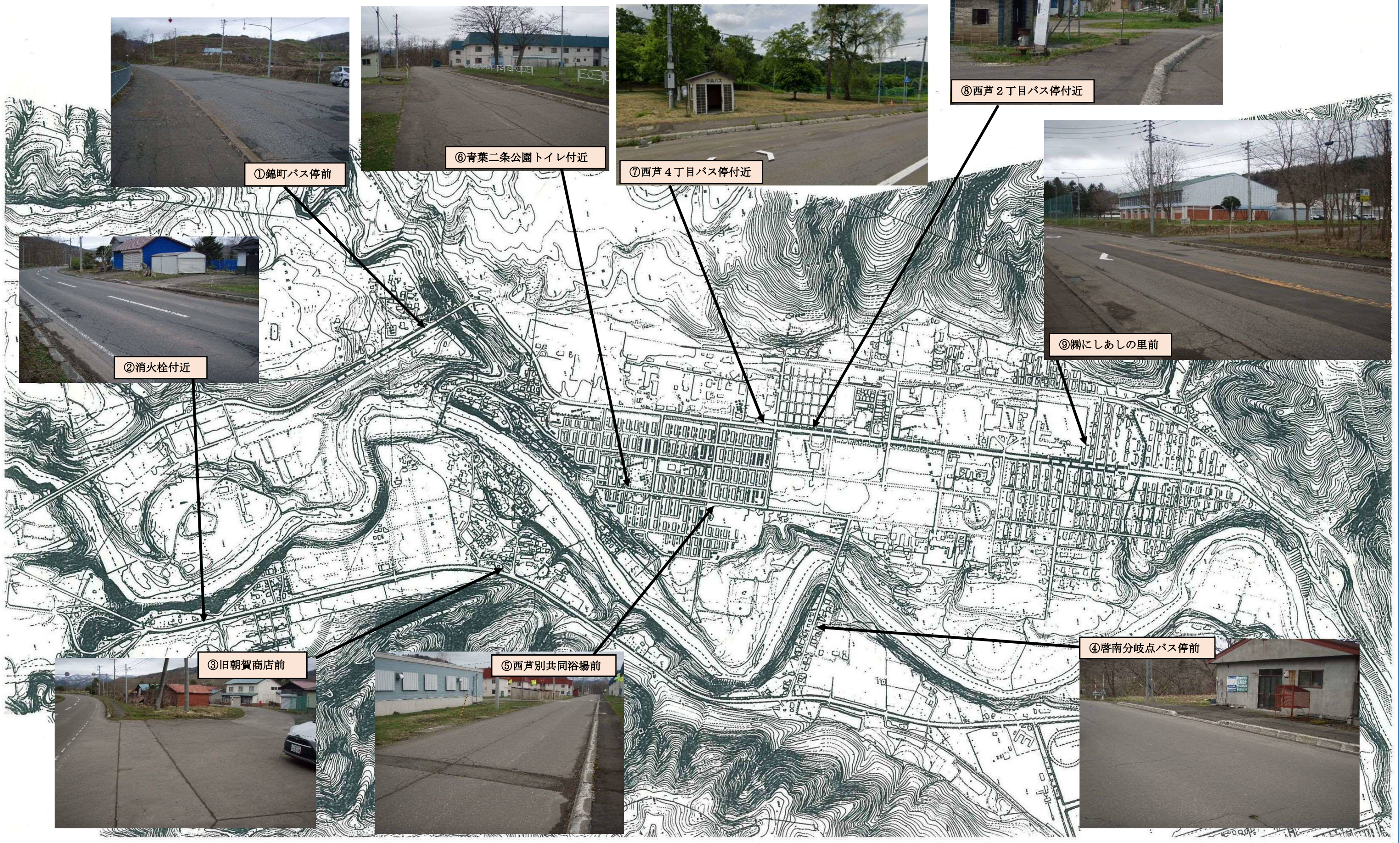
選挙についてのご相談・お問い合わせ

芦別市選挙管理委員会事務局(電話/27-7615 FAX/22-9696)

開票速報・結果などは、芦別市公式ホームページ <http://www.city.ashibetsu.hokkaido.jp/> をご覧ください

※ これまでの選挙では、投票日当日午前7時にサイレンを鳴らしていましたが、生活環境の多様化等により今回の選挙から行わないこととしましたので、ご承知おきます。

第51回衆議院議員総選挙・第27回最高裁判所裁判官国民審査
選挙人送迎用バス運行路線図



<西芦別地区のみなさまに お知らせ>

選挙人送迎用バスの運行について

1 選挙人送迎用バスの運行について

令和7年7月執行の参議院議員通常選挙に引き続き、今回の選挙についても、第9投票区の投票所「柵にしあしの里（旧西芦別小学校）」までの選挙人の移動手段として、選挙人送迎用バス（マイクロバス）を運行します。

2 運行日について

令和8年2月8日（投票日当日）

3 運行の内容について

(1) 運行区間「錦町バス停前 ～ 柵にしあしの里前（旧西芦別小学校前）」

(2) 運行回数 4往復「午前：2往復、午後：2往復」

(3) 運行表

① 往路（走行距離：約6.3km、所要時間：約15分）

停留する場所 ※（km）は、中の丘入口前からの累積	運行する便数・発車時刻			
	1	2	3	4
① 錦町バス停前（中の丘地区）「0 km」	9:00	11:00	15:00	17:00
② 消火栓付近（旧東頼城第1町内会地区）「約1.8 km」	9:03	11:03	15:03	17:03
③ 旧朝賀商店前（旧東頼城第2町内会地区）「約2.7 km」	9:05	11:05	15:05	17:05
④ 啓南分岐点バス停前「約3.9 km」	9:07	11:07	15:07	17:07
⑤ 西芦別共同浴場前「約4.4 km」	9:09	11:09	15:09	17:09
⑥ 青葉二条公園トイレ付近「約4.7 km」	9:11	11:11	15:11	17:11
⑦ 西芦4丁目バス停前「約5.2 km」	9:12	11:12	15:12	17:12
⑧ 西芦2丁目バス停前「約5.5 km」	9:13	11:13	15:13	17:13
⑨ 柵にしあしの里前「約6.3 km」	9:15	11:15	15:15	17:15

② 復路（走行距離：約6.3km、所要時間：約9分）

停留する場所 ※（km）は、中の丘入口前からの累積	運行する便数・発車時刻			
	1	2	3	4
⑨にしあしの里前「約0 km」	9:30	11:30	15:30	17:30
⑧西芦2丁目バス停前「約0.8 km」	9:31	11:31	15:31	17:31
⑦西芦4丁目バス停前「約1.1 km」	9:32	11:32	15:32	17:32
⑥青葉二条公園トイレ付近「約1.6 km」	9:33	11:33	15:33	17:33
⑤西芦別共同浴場前「約1.9 km」	9:34	11:34	15:34	17:34
④啓南分岐点バス停前「約2.4 km」	9:35	11:35	15:35	17:35
③旧朝賀商店前（旧東頼城第2町内会地区）「約3.6 km」	9:36	11:36	15:36	17:36
②消火栓付近（旧東頼城第1町内会地区）「約4.5 km」	9:37	11:37	15:37	17:37
①錦町バス停前（中の丘地区）「約6.3 km」	9:39	11:39	15:39	17:39

4 その他

(1) 停留所は設置していませんが、その付近でお待ちいただければ、添乗員が誘導します。

(2) 上記の場所以外での乗車及び下車はできませんので、ご了承ください。

