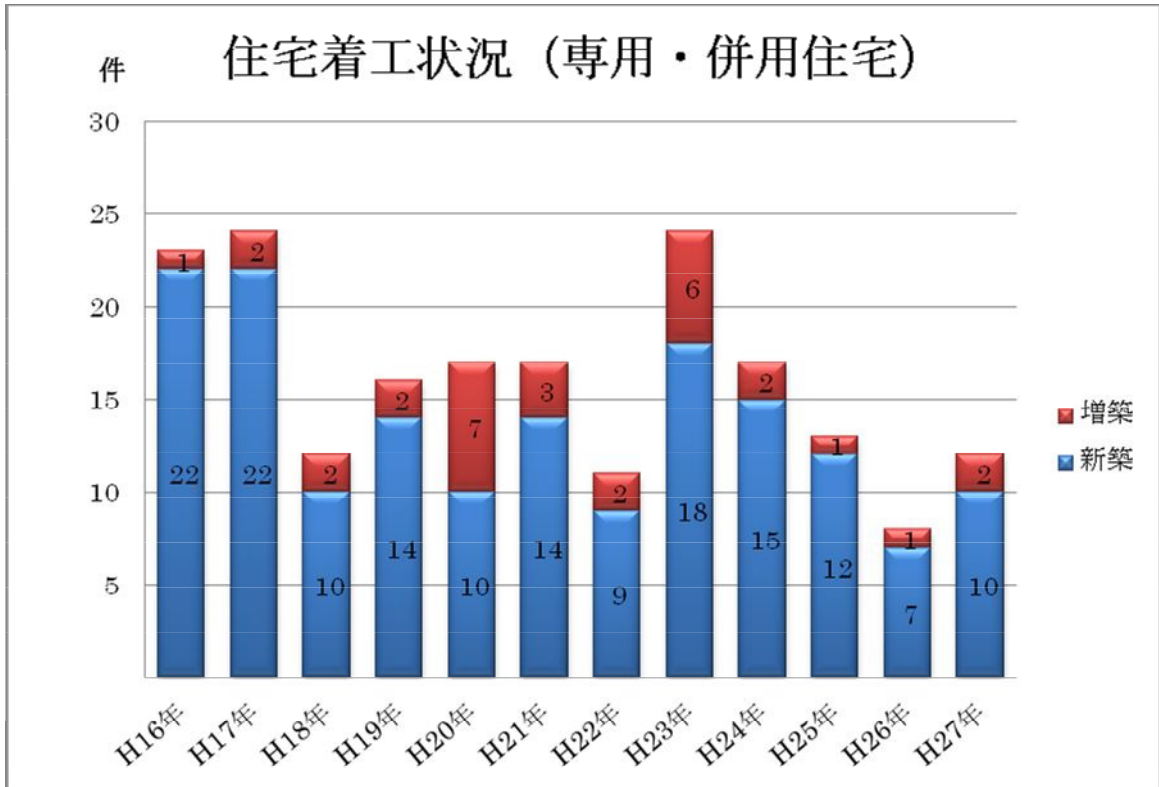


第7編 土木・建築・住宅



1 市内の道路状況

平成28年4月1日現在

区 分		総 数	国 道	道 道	市 道	
実延長 A _m		479 756	70 557	76 545	332 653	
種 類	道路 B _m	470 890	65 373	74 686	330 831	
	橋りょう	橋 数	168	37	54	77
		延長 C _m	7 064	3 382	1 860	1 822
	隧道	個 所	3	3	-	-
延長 D _m		1 802	1 802	-	-	
現況別	改良済 E _m	361 806	70 557	64 757	226 492	
	未改良 F _m	117 949	-	11 788	106 161	
	改良率 %	75.4	100.0	84.6	68.1	
路面別	砂利道 G _m	142 283	-	16 143	126 140	
	舗装道 H _m	337 472	70 557	60 402	206 513	
	舗装率 %	70.3	100.0	78.9	62.1	

注 A=B+C+D
 A=E+F
 A=G+H
 開発道路分は除く

資料 札幌開発建設部滝川道路事務所
 札幌建設管理部滝川出張所
 市 都 市 建 設 課

2 公営住宅等の状況

(1) 公営住宅

各年度末現在（単位：戸）

団地	23年	24年	25年	26年	27年
	総数	総数	総数	総数	総数
総数	1 010	1 004	1 003	1 008	1 056
ひばり	60	60	60	60	60
緑ヶ丘	102	102	102	102	102
みずほ	96	96	96	96	96
上芦別	49	49	49	49	49
さつき	60	54	53	58	58
やよい	80	80	80	80	80
あけぼの	1	1	1	1	1
すみれ	76	76	76	76	76
こぶき	104	104	104	104	104
ライック	24	24	24	24	24
あかつき	24	24	24	24	24
ひばり第二	122	122	122	122	122
すみれ第二	40	40	40	40	40
あかつき第二	24	24	24	24	24
あけぼの	148	148	148	148	148
啓南	-	-	-	-	48

資料 市都市建設課

(2) 改良住宅

各年度末現在（単位：戸）

団地	23年	24年	25年	26年	27年
	総数	総数	総数	総数	総数
総数	712	712	712	712	712
青葉	232	232	232	232	232
青葉第二	200	200	200	200	200
西芦別	100	100	100	100	100
頼城	108	108	108	108	108
頼城第二	72	72	72	72	72

資料 市都市建設課

(3) 寡婦住宅

各年度末現在（単位：戸）

年度	23年	24年	25年	26年	27年
総数	4	4	4	4	4

資料 市都市建設課

(4) 道営住宅

各年度末現在（単位：戸）

年度	23年	24年	25年	26年	27年
総数	112	112	112	112	40

資料 市都市建設課

(5) 特定公共賃貸住宅

各年度末現在（単位：戸）

年度	23年	24年	25年	26年	27年
総数	48	48	48	48	48

資料 市都市建設課

3 住宅種類別着工状況

(単位：件、㎡)

年度	総 数				専 用 住 宅				併 用 住 宅			
	新 築		増 築		新 築		増 築		新 築		増 築	
	件数	面積	件数	面積	件数	面積	件数	面積	件数	面積	件数	面積
16年	22	3 504	1	22	22	3 504	1	22	-	-	-	-
17年	22	3 179	2	63	22	3 179	2	63	-	-	-	-
18年	10	1 157	2	83	10	1 157	2	83	-	-	-	-
19年	14	1 612	2	80	14	1 612	2	80	-	-	-	-
20年	10	1 343	7	582	10	1 343	5	503	-	-	2	79
21年	14	2 050	3	46	13	1 810	3	46	1	240	-	-
22年	9	1 033	2	27	8	872	2	27	1	161	-	-
23年	18	2 254	6	175	18	2 254	6	175	-	-	-	-
24年	15	1 834	2	72	15	1 834	2	72	-	-	-	-
25年	12	1 749	1	33	11	1 589	1	33	1	160	-	-
26年	7	938	1	13	7	938	1	13	-	-	-	-
27年	10	1 292	2	100	10	1 292	2	100	-	-	-	-

資料 市都市建設課

4 建築物、構造別着工状況

(単位：件、㎡)

年度	総数		木造		鉄筋コンクリート		鉄骨造		コンクリート造 ブロック造	
	件数	延面積	件数	延面積	件数	延面積	件数	延面積	件数	延面積
16年	37	8 598	23	3 781	2	1 657	12	3 160	-	-
17年	35	7 026	29	4 536	1	1 850	4	614	1	26
18年	27	10 353	14	1 473	4	5 362	9	3 518	-	-
19年	31	9 721	24	2 839	1	4 184	6	2 698	-	-
20年	33	25 193	22	3 257	2	10 429	9	11 507	-	-
21年	27	5 201	18	2 384	1	1 904	8	913	-	-
22年	27	4 282	15	2 464	-	-	12	1 818	-	-
23年	42	4 279	28	3 251	-	-	14	1 028	-	-
24年	33	4 620	21	3 392	-	-	12	1 228	-	-
25年	21	3 959	16	3 103	-	-	5	856	-	-
26年	21	5 164	11	1 588	1	2 364	9	1 212	-	-
27年	22	4 969	16	2 121	2	2 498	4	350	-	-

資料 市都市建設課