

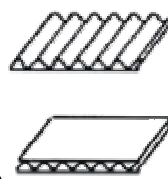
紙パック 段ボール

資源ごみ

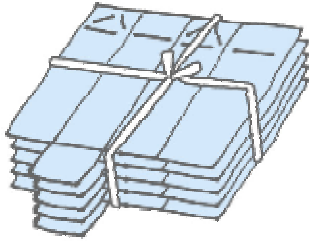


紙パックとは、牛乳やジュースなどのパックで、内側にアルミ箔が張られていないものです。

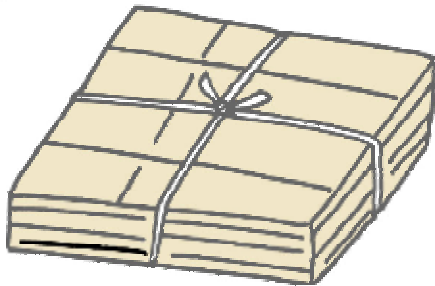
アルミ箔が貼られているものは、紙製の容器包装に分別してください。



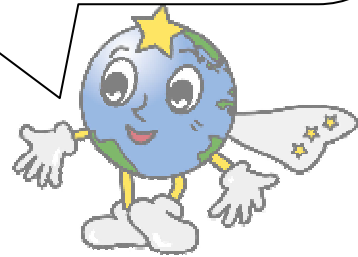
段ボールは、左図のように、波状に加工した紙がはさんであるものです。



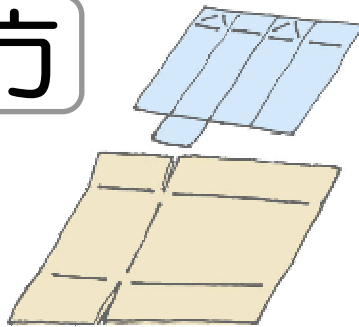
紙パック



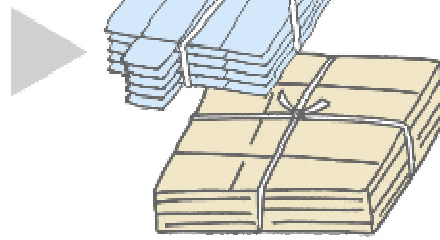
段ボール



出し方



切り開き
(紙パックは中を水ですすぎ乾かす)



それぞれ束ねて、ひもでしっかりと十字にしばって出してください。



注意

切り開かれていないもの、ひもで十字にしばられていないものは収集いたしません。

ぬらさないように、雨の日などは出さないようにしてください。

紙製の容器包装、新聞、雑誌などと混ぜないでください。

収集日の当日、朝8時30分までに出示しましょう。

レジ袋等、ビニール袋に入れられたものは収集いたしません。

アルミ箔が張られている段ボールは、他の段ボールとは別に束ねて出してください。

